

PROCESADORES DIGITALES DIGISYNTHETIC

Tecnología DSP : 2 modelos HXO-16 o HXO-14

Gestión digital del sistema de altavoz.

- El HXO-16 tiene 2 entradas y 6 salidas con 4 configuraciones : 2 x 2 vías, 2 x 3 vías, 4 vías, 5 vías y 6 vías.

- El HXO-14 tiene 2 entradas y 4 salidas con 4 configuraciones : 2 x 2 vías, 3 vías, 4 vías, 2 vías sub.

Fabricación bajo la tecnología DSP, 3 x 24 bits, estos procesadores ofrecen una distorsión inapreciable, una gran dinámica en sonido y una banda pasante muy ancha, 20 Hz – 20 kHz. Ganancia de entrada, control de la separación de los canales, 5 parámetros de ecualización, delay 7ms. Cada grupo tiene una ecualización parametrizable en 31 frecuencias de -12 dB a +12 dB. Regulación del nivel de salida y control de fase, bloqueo de los parámetros. Controlable mediante puerto RS 232, entregado con Software de instalación. Cada canal es configurable, filtro pasa-alto, filtro pasa-bajo 6 dB, 6 dB, 12 dB, 18 dB, 24 dB, 48 dB, con curvas de frecuencia tipo Butterworth, Linkwitz Riley o Bessel.



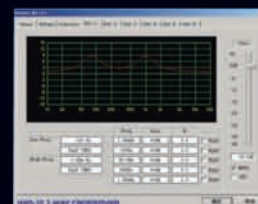
HXO-16

2 entradas 6 salidas características arriba



HXO-14

2 entradas 4 salidas características arriba



PROCESADOR MULTI EFECTOS



HFX-248A

Procesador multi efectos

Con una excelente calidad de fabricación, este procesador multi efectos tiene 48 efectos máquina, 48 efectos editables y memorizables. 768 tipos de efecto, adaptados a todos los ambientes, 3 tipos de ecualización parametrizables, centelleo a 48 kHz, compatible 100% MIDI que permite el control de los parámetros en tiempo real, o en selecciones de programas. Pantalla LCD (16 x 2).

Modelo	HXO-16 / HXO-14	HFX-248A
Dimensiones B x H x P	480 x 44 x 220 mm, 1 U	480 x 44 x 200 mm, 1 U
Peso	3,6 kg	3 kg