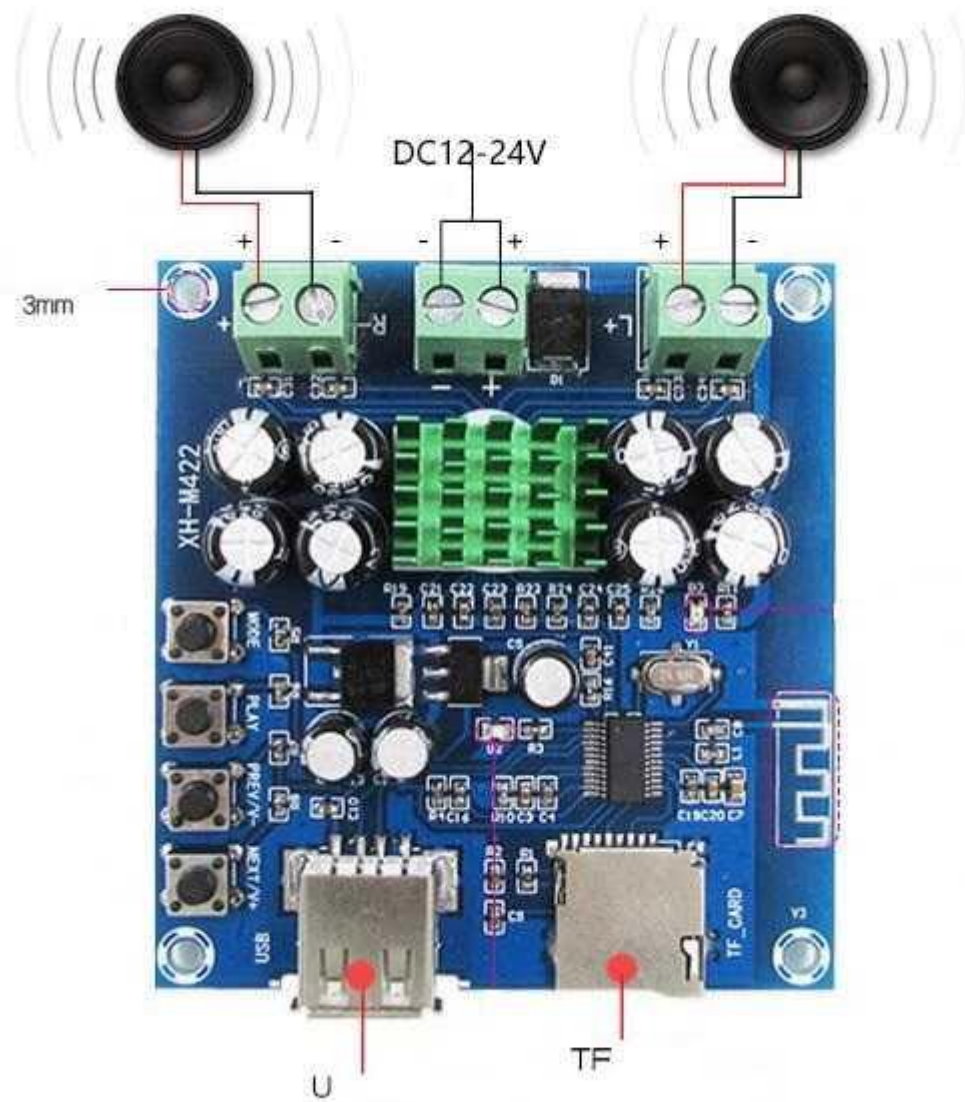


KIT AMPLIFICADOR 2 X 50 W



CARACTERISTICAS :

Chip: TPA3116D2

Bluetooth distancia de transmisión: máximo 20 M

Alimentación : DC12-24V 5 AMP.

Potencia: 50 W + 50 W Max

Modo de almacenamiento: tarjeta DEL TF, U disco

Tamaño: 73*68*16mm

Eficiencia: + 90%.

TECLADO :

MODE : Para seleccionar el tipo de entrada, USB, SD o BLUETOOTH.

PLAY : Pone en marcha cuando se han seleccionado e insertado dispositivos en las entradas USB o SD.

PREV/V- : Pasa al archivo o canción anterior en el caso de una sola pulsación. Se oirá un ligero pitido. Baja el volumen en caso de dejar pulsado constantemente, se oirá un pitido intermitente.

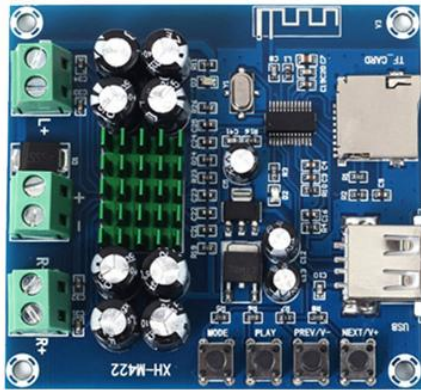
NETX/V+ : Pasa al archivo o canción posterior en el caso de una sola pulsación. Se oirá un ligero pitido. Sube el volumen en caso de dejar pulsado constantemente, se oirá un pitido intermitente.

BLUETOOTH CONNECTION

Support bluetooth connection model



High speed and low energy consumption transmission



Accionamiento Bluetooth.

Pulsar mode hasta que se ilumina el led de la zona Bluetooth en azul parpadeante. Ya se encuentra en modo búsqueda.

Sincronizar con el dispositivo móvil en Bluetooth, cuando esto ocurra el led se estabilizara en azul.

JOSE DEL HIERRO 44 28027 MADRID TEL : 913671690 e-MAIL: palcoelectronic@hotmail.com

Fotos no contractuales. Características validas salvo error tipográfico. Reservado el derecho de modificar las características o materiales de esta oferta por falta de stock.