

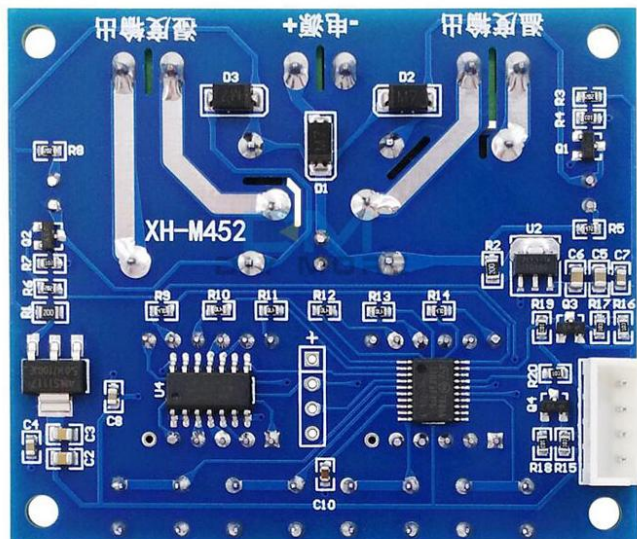
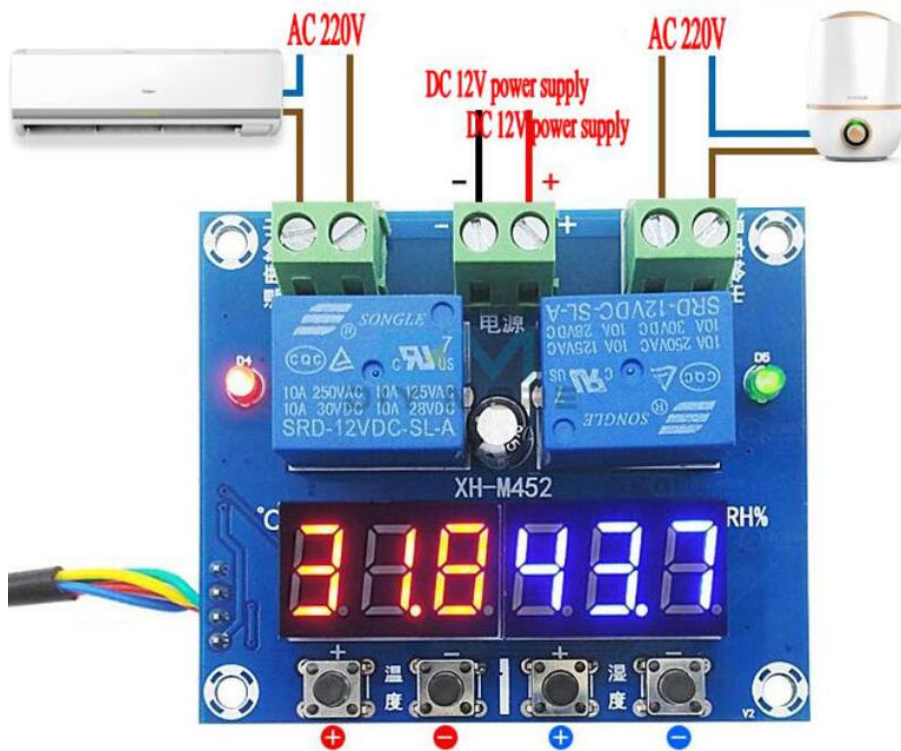
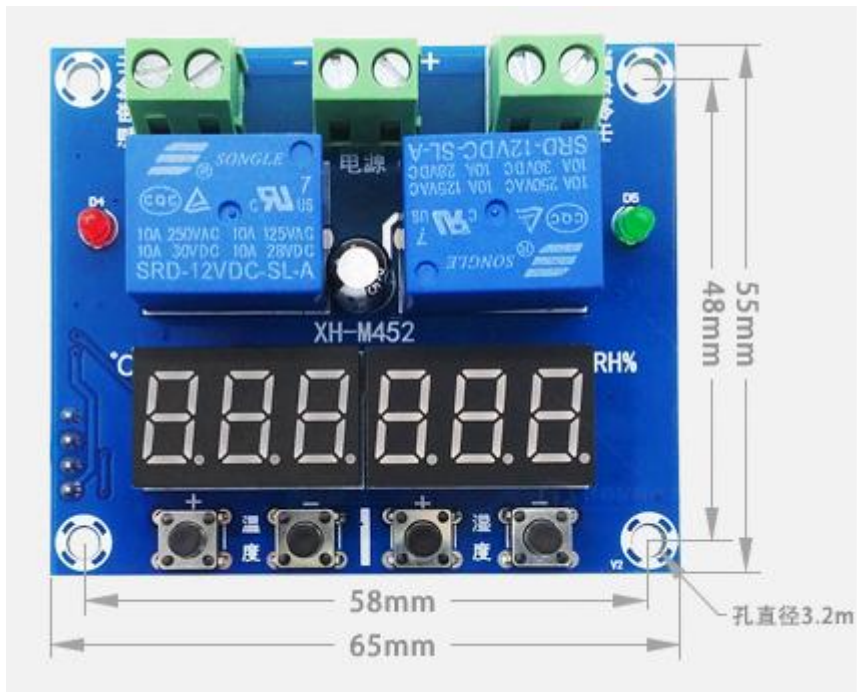
# KIT CONTROL TEMPERATURA Y HUMEDAD PROGRAMABLE.

**PALCO**  
Electrónica c.a.  
conexión  
con la tecnología



## CARACTERISTICAS :

Alimentación: 12 VCC 1 Amp.  
Rango Temperatura : -40 ° C a +120 ° C  
Resolucion : 0.1 ° C  
Rango Humedad : 0 a 100 % HR  
Resolucion : 0.1 % HR.  
Numero de salidas : 2  
Tipo: Rele 1 Cir N/O  
Numero de Led : 2, Uno por Rele.  
Tension de trabajo : 220 vac 10 A MAX.  
Medidas : 65 x 55 x 28 mm  
Medidas sensor : 26 x 61 x 16 mm  
Log. cable : 100 cm.





fuente de alimentación: DC 12 V

rango de medición de temperatura:-40 ~ 120°C

rango de humedad: 0 ~ 100% RH

Control de precisión: 0.1°C 0.1% RH

punta de prueba:sensor integrado

salida: 10A retraso

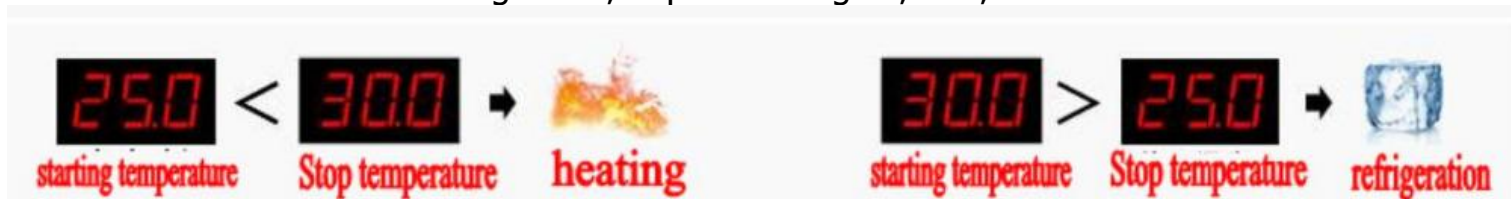
tamaño: 65\*55\*28mm

control de temperatura:

1.ajustar la temperatura +:modo de visualización Normal, largo pulse la tecla + durante 3 segundos, inicio numérica temperatura intermitente, pulse la tecla +/-clave el establecimiento de valores, mal funcionamiento después de 5 segundos, pantalla vuelve automáticamente al detectar la temperatura

2. Ajuste la temperatura de:modo de visualización Normal, botón de pulsación larga durante 3 segundos, parada numérica temperatura intermitente, pulse la tecla +/-key set valor

3.restaurar los Ajustes de fábrica:al mismo tiempo, mucho tiempo presione temperatura, y humedad + tecla durante 3 segundos, la pantalla digital, 888, 888



ajustar la temperatura de arranque:mantenga pulsado la tecla +, iniciar la temperatura intermitente, ajuste la temperatura de inicio por tecla +/-

conjuntola temperatura de parada: long pulse el botón, temperatura deja de parpadear, ajustar la temperatura de parada por tecla +/-

## humedad Configuración



que empezará a humedad: long pulse la tecla +, iniciar el valor de humedad de parpadear, conjunto de +/-el valor de humedad de la tecla de lanzamiento

stop Set humedad: pulsación larga-para detener el valor de la humedad, conjunto de +/-para detener la humedad valor

**código de fallo: display LLL significa el sensorculpa**

**visualizar HHH significaprueba de temperatura exceda el rango de medición**

el paquete Incluye:

1 x XH-M452 DC 12 V LED Controlador de Control de Humedad Del Higrómetro Del Termómetro de Temperatura Termostato Digital de Relé Módulo AM2301 Probe

JOSE DEL HIERRO 44 28027 MADRID TEL : 913671690 e-MAIL: palcoelectronic@hotmail.com

Fotos no contractuales. Características validas salvo error tipográfico. Reservado el derecho de modificar las características o materiales de esta oferta por falta de stock.