

BANDEJAS RACK 19"



BAN-01 BANDEJA HIERRO 1 UNIDAD PARA APARARATOS SIN OREJERAS RACK 19". LACADO EN NEGRO.



BAN-02 BANDEJA HIERRO 1 UNIDAD PARA APARARATOS SIN OREJERAS RACK 19". LACADO EN NEGRO.

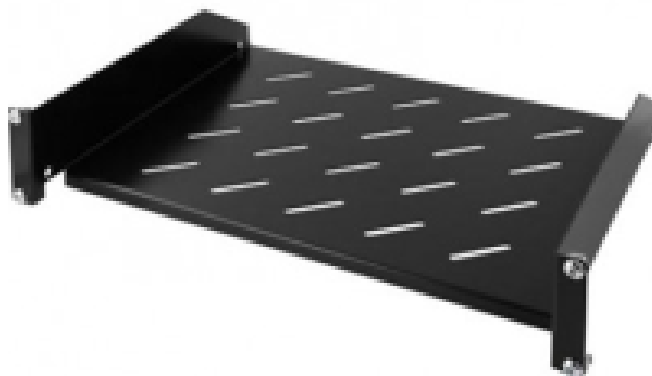


BAN-03 BANDEJA HIERRO 1 UNIDAD PARA APARARATOS SIN OREJERAS RACK 19". LACADO EN NEGRO.

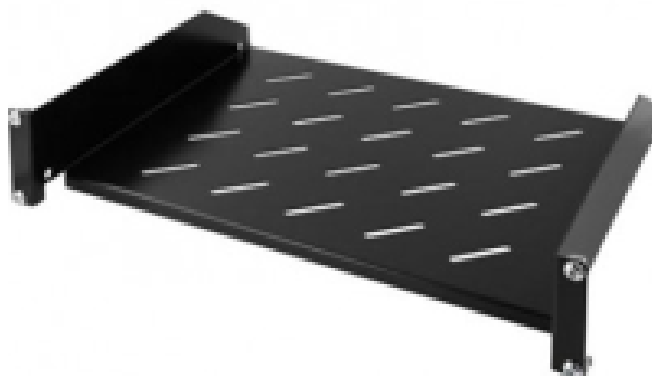


BAN-04 BANDEJA HIERRO 1 UNIDAD PARA APARARATOS SIN OREJERAS RACK 19". LACADO EN NEGRO.

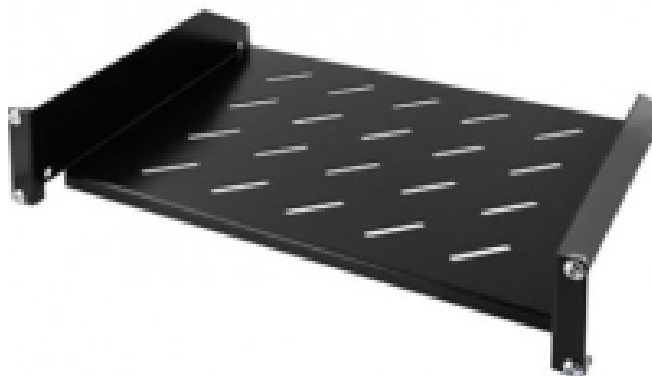
BANDEJAS RACK 19"



- **19A-S270-01** BANDEJA HIERRO 2 U PARA APARARATOS SIN OREJERAS RACK 19". LACADO EN NEGRO. 270 mm PROFUNDIDAD. Dimensiones exteriores: 482 x 89 x 270 mm



- **19A-S350-01** BANDEJA HIERRO 2 U PARA APARARATOS SIN OREJERAS RACK 19". LACADO EN NEGRO. 350 mm PROFUNDIDAD. Dimensiones exteriores: 482 x 89 x 350 mm



- **19A-S400-01** BANDEJA HIERRO 2 U PARA APARARATOS SIN OREJERAS RACK 19". LACADO EN NEGRO. 400 mm PROFUNDIDAD. Dimensiones exteriores: 482 x 89 x 400 mm

BANDEJAS RACK 19"



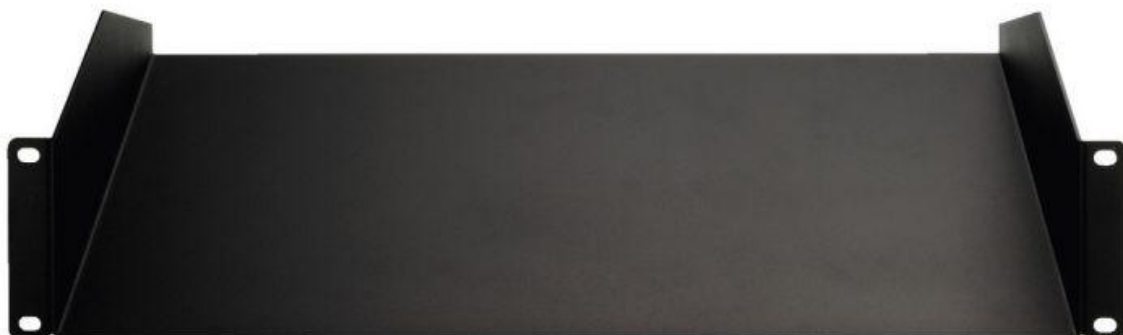
RH-100

Bandeja de 1 unidad de montaje para instalación en rack de equipo supletorio estándar rack 19". Metálica lacada en negro. Carga máxima de 8 Kg.



RH-110

Bandeja de 1 unidad de montaje para instalación en rack de equipo supletorio estándar rack 19". Metálica lacada en negro, con múltiples agujeros para montaje de equipos diversos. Carga máxima de 8 Kg.



RH-200

Bandeja de 2 unidades de montaje para instalación en rack de equipo supletorio estándar rack 19". Metálica lacada en negro. Carga máxima de 20 Kg.



RH-210

Bandeja de 2 unidades de montaje para instalación en rack de equipo supletorio estándar rack 19". Metálica lacada en negro, con múltiples agujeros para montaje de equipos diversos. Carga máxima de 20 Kg.

BANDEJAS RACK 19"



RCB-2HE/SW

Placa de soporte para rack con guías, 2 U

Placa de montaje
para instalación en rack, 2 U.

- Modelo de acero
- Soporte con rodamientos de bolas, 20 kg máx. de carga
- Revestimiento lacado negro mate
- Dimensiones interiores: 437 x 73 x 365 mm
- Dimensiones exteriores: 482 x 89 x 373 mm

RCB-2HE/SW

Utilización	placa de montaje
Talla	482 mm (19")
Unidades rack, U	2
Color	negro
Versión	extraíble
Material	acero
Dimensiones interiores	437 x 73 x 365 mm
Ancho	482 mm
Altura	89 mm
Profundidad	373 mm
Carga máxima	20 kg
Peso	5,76 kg