

INTERRUPTORES DE PIE

11.645



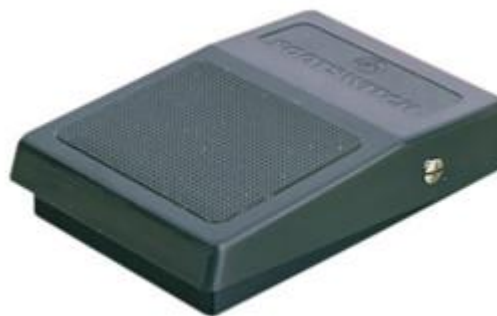
Interruptor de pie. Colores blanco o negro.

- Doble uso: sobremesa o pie.
- De fácil uso y conexionado seguro.

| | |
|------------------------------|--------------|
| Peso | 35 g |
| Diámetro | Ø70 mm |
| Potencia máxima | 2(2)A/250VAC |
| Alto (incluido botón) | 28 mm |
| Inflamabilidad | UL94 V-0 |

| Ref. | Tipo | Color |
|------------|-------------|--------|
| 11.645/B | interruptor | blanco |
| 11.645/N | | negro |
| 11.645.P/N | pulsador | |

11.650 / 11658



Interruptor a pedal.

- A petición se suministra con conexión, según necesidades.
- Distintas longitudes de cable.
- Conectores adecuados en sus extremos (DIN, jack, clavija, etc), o sin ellos.
- Puede suministrarse en blister.

Características comunes

Potencia 3A/ 250V

Dimensiones 65x 96 x 24 mm

11650 – INTERRUPTOR

11658 – CONMUTADOR

JOSE DEL HIERRO 44 28027 MADRID TEL : 913671690 FAX : 913775401 e-MAIL: palcoelectronic@hotmail.com

Fotos no contractuales. Características validas salvo error tipográfico. Reservado el derecho de modificar las características o materiales .