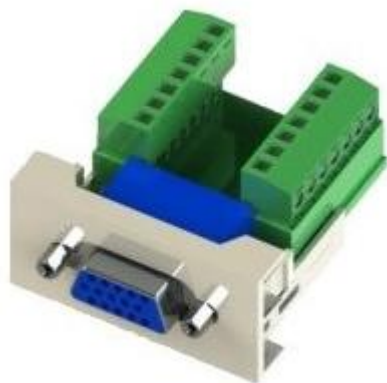


MODULOS MULTIMEDIA



R75060

Módulo multimedia SVGA Hembra (15v).
Fácil instalación y mantenimiento.
Medida de 45 x 22,5 mm.
Disponible cable VGA M-M M-H en diferentes medidas.
Permite la conexión de Video.
Color del plástico Blanco RAL 9003

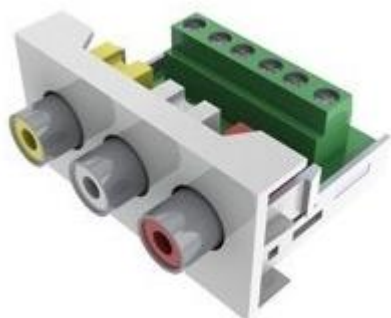
Pasos para su instalación:

- 1) Pelar 4 mm mas de cubierta que el largo metálico de la puntera.
- 2) Introducir el cable pelado por la puntera hasta el final. Aplastar la puntera con un alicate.
- 3) Doblar los hilos restantes hacia atrás.
- 4) Con un destornillador presionar la parte superior del alojamiento. Meter la puntera hasta el final y dejar de presionar.



R75061

Módulo multimedia Mini-Jack 3.5 mm.
Fácil instalación y mantenimiento.
Medida de 45 x 22,5 mm.
Disponible cable Mini - Jack en diferentes medidas.
Clavija Jack Hembra de 3.5mm audio para PC.
Conexión interna Jack Hembra de 3.5mm
Color del plástico Blanco RAL 9003.



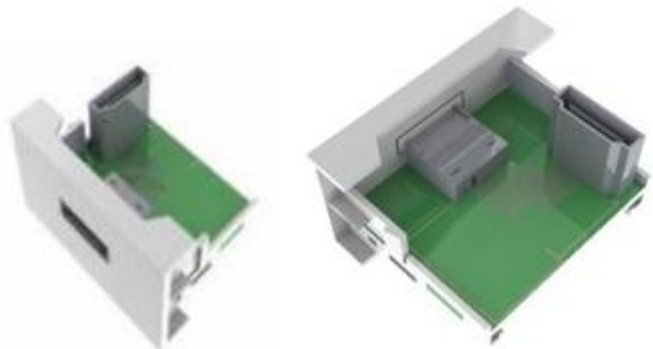
R75062

Módulo de 3 RCA hembra Audio/Video (45x22,5mm)
Fácil instalación y mantenimiento.
Medida de 45 x 22,5 mm.
Disponible cable RCA en diferentes medidas.
Permite la conexión de Audio&Video.
Conexión por terminal de tornillos.
Color del plástico Blanco RAL 9003



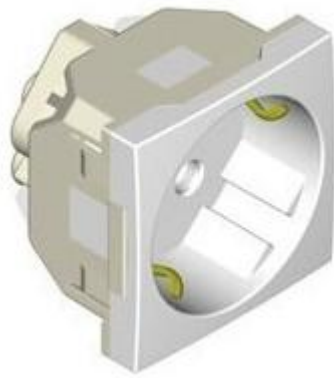
R75063

Módulo multimedia USB-A Hembra tipo A.
Fácil instalación y mantenimiento.
Medida de 45 x 22,5 mm.
Disponible cable USB en diferentes medidas.
Permite la conexión de USB-A hembra tipo A.
Conexión por terminal de tornillos.
Color del plástico Blanco RAL 9003



R75064

Módulo USB tipo Hembra (45x22,5mm)
Fácil instalación y mantenimiento.
Medida de 45 x 22,5 mm.
Disponible cable USB en diferentes medidas.
Permite la conexión de USB-A hembra tipo A.
Conexión por terminal de tornillos.
Color del plástico Blanco RAL 9003



R78011

Módulo Schucko 45x45 Blanco

Salida a 45°

Permite un fácil montaje mediante clipaje directo en cualquier mecanismo

Terminales de conexión para cables de hasta 2.5 mm

16A

Protección que evita el contacto directo

Color Blanco RAL 9003.

Material: plástico



R78011R

Shucko 45 x 45 con protección Rojo

Color Blanco RAL 9003.

Material: plástico

Permite un fácil montaje mediante clipaje directo en cualquier mecanismo.

Salida a 45°.

Terminales de conexión para cables de hasta 2.5 mm.

16 A.

Protección que evita el contacto directo.

Color Rojo Ral 3002.



R78012

Schuko doble con protección para caja de mecanismos Blanco

El schuko está fabricado con plásticos auto extingüibles clase V.0. según norma UL 94, libre de halógenos.

Certificado conforme a la directiva 73/23/EF cuya última modificación es la directiva 93/68/EF.

Grado de protección IP20 despues de la instalación

Salida a 45°

Piloto indicador de luz

Terminales de conexión para cables de hasta 2.5 mm

Protección que evita el contacto directo

Incluye tapa para schucko

Color del plástico blanco RAL 9003



R78012R

Schuko doble con protección para caja de mecanismos.

El schuko está fabricado con plásticos auto extingüibles clase V.0. según norma UL 94, libre de halógenos.

Certificado conforme a la directiva 73/23/EF cuya última modificación es la directiva 93/68/EF.

Grado de protección IP20 despues de la instalación

Salida a 45°

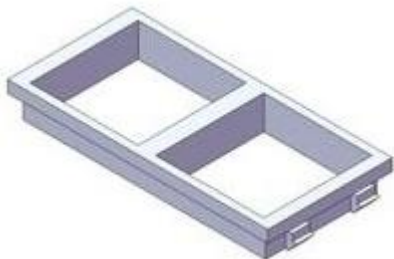
Piloto indicador de luz

Terminales de conexión para cable sde 2.5 mm

Protección que evita el contacto directo

Incluye tapa para schuko.

Color del plástico rojo RAL 3002



R780802

Permite la incorporación de elementos de protección como Modulos C/V , S/V , Ciegos , Inclnados y demás elementos

Clipaje directo

La placa está fabricada con plásticos auto extingüibles clase V.0. según norma UL 94

Placa de 2 huecos de 45x45mm para caja

Color blanco RAL 9003

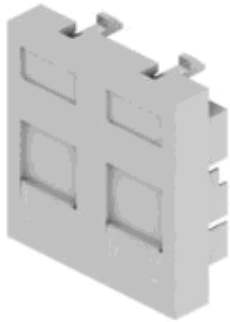
Plástico Auto Extingüible V0

Cumple la normativa UL 94



R74501

Módulo multimedia KEYSTONE RJ45
Fácil instalación y mantenimiento.
Medida de 45 x 45 mm.
Color del plástico Blanco RAL 9003



R74545

Módulo multimedia KEYSTONE RJ45
Fácil instalación y mantenimiento.
Medida de 45 x 45 mm.
Color del plástico Blanco RAL 9003



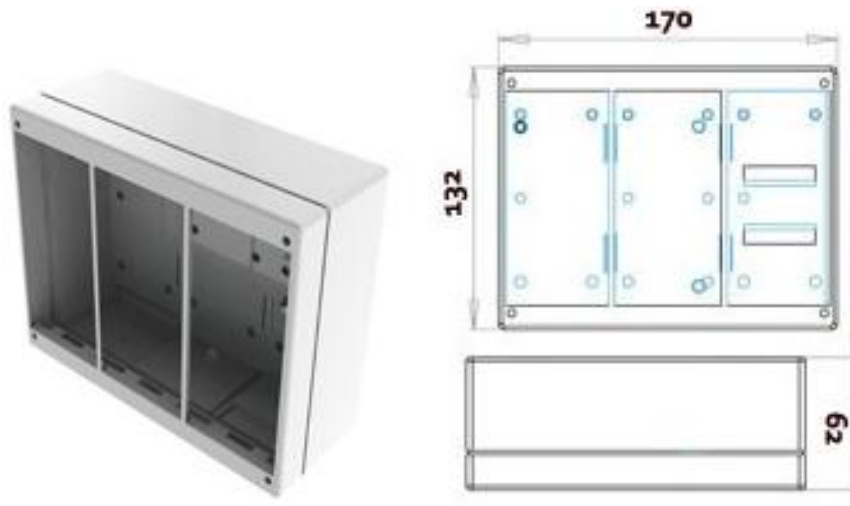
R78001

- Caja de mecanismos de 1 elemento.
- Taladros pretroquelados para facilitar la entrada del cableado.
- Permite la incorporación de elementos de protección como Módulos C/V , S/V , Ciegos, Inclinaados y demás elementos.
- La caja está fabricada con plásticos auto extingüibles clase V.0. Según norma UL 94.
- Guia de cables de entrada: Permite la separación de los cables eléctricos de los de datos.
- Tornillería en acero inoxidable.
- Color del plástico: Blanco RAL 9003.
- Medidas (mm): largo: 132, ancho: 76, fondo: 62



R78002

- Caja de mecanismos de 2 elementos.
- Taladros pretroquelados para facilitar la entrada del cableado.
- Permite la incorporación de elementos de protección como Modulos C/V , S/V , Ciegos , Inclinaados y demás elementos.
- La caja está fabricada con plásticos auto extingüibles clase V.0. según norma UL 94
- Guia de cables de entrada: Permite la separación de los cables electricos de los de datos.
- Tornillería en acero inoxidable.
- Color del plástico Blanco RAL 9003



R78003

- Caja de mecanismos 3 elementos
- Color: Blanco RAL 9003.
- Plastico Auto Extinguible V0.
- Cumple la normativa UL 94.
- Medidas: Largo: 132 Ancho: 170 Fondo: 62



R75063CG

Led indicador.
 Tensión de alimentación 100 - 240V AC / 50 Hz
 Medida de 45 x 22,5.
 Disponible cable USB en diferentes medidas.
 Color del plástico Blanco RAL 9003.
 R75063
 Módulo multimedia USB-A Hembra tipo A.
 Fácil instalación y mantenimiento.
 Medida de 45 x 22,5 mm.
 Disponible cable USB en diferentes medidas.
 Permite la conexión de USB-A hembra tipo A.
 Conexión por terminal de tornillos.
 Color del plástico Blanco RAL 9003



R75015B

Módulo ciego (45 x 45 mm)
 Módulo de color blanco nieve Ral: 9010.
 Medidas:45 x 45 mm.
 Material: Plástico libre de halógenos, no propagador de llama (autoextinguible).
 Sistema de anclaje a presión. No necesita tornillos.



R75016B

Módulo ciego (45 x 22.5 mm)
 Módulo de color blanco nieve Ral: 9010.
 Medidas:45 x 22.5 mm.
 Material: Plástico libre de halógenos, no propagador de llama (autoextinguible).
 Sistema de anclaje a presión. No necesita tornillos.