

PORTAPILAS

PORTAPILAS R03 / AAA / UM3



PTP-1R03

CONEXION: CABLE
20cm
MEDIDA: 51x13x13
mm
MATERIAL:
PLASTICO
TERMINAL: NIKEL
MUELLE: ACERO
TIPO :1 X AAA



PTP-2R03

CONEXION: CABLE
20cm
MEDIDA: 51x24x13
mm
MATERIAL:
PLASTICO
TERMINAL: NIKEL
MUELLE: ACERO
TIPO :2 X AAA



PTP-3R03

CONEXION: CABLE
20cm
MEDIDA: 51x37x13
mm
MATERIAL:
PLASTICO
TERMINAL: NIKEL
MUELLE: ACERO
TIPO :3 X AAA



PTP-4R03

CONEXION: CABLE
20cm
MEDIDA: 51x47x13
mm
MATERIAL:
PLASTICO
TERMINAL: NIKEL
MUELLE: ACERO
TIPO :4 X AAA



PTP-8R03

CONEXION: CABLE
20cm
MEDIDA: 51x47x25
mm
MATERIAL:
PLASTICO
TERMINAL: NIKEL
MUELLE: ACERO
TIPO :8 X AAA

PORTAPILAS R06 / AA / UM4



PTP-1R06

CONEXION: CABLE 20cm
MEDIDA: 56x16x13 mm
MATERIAL: PLASTICO
TERMINAL: NIKEL
MUELLE: ACERO
TIPO :1 X AA



PTP-2R06A

CONEXION: CABLE 15cm
MEDIDA: 59x33x15 mm
MATERIAL: PLASTICO
TERMINAL: NIKEL
MUELLE: ACERO
TIPO :2 X AA



PTP-2R06B

CONEXION: CABLE 15cm
MEDIDA: mm
MATERIAL: PLASTICO
TERMINAL: NIKEL
MUELLE: ACERO
TIPO :2 X AA



PTP-2R06C

CONEXION: CLIP
MEDIDA: 57x27x14 mm
MATERIAL: PLASTICO
TERMINAL: NIKEL
MUELLE: ACERO
TIPO :2 X AA



PTP-2R06D

CONEXION: CABLE 15cm
MEDIDA: 57x27x14 mm
MATERIAL: PLASTICO
TERMINAL: NIKEL
MUELLE: ACERO
TIPO :2 X AA



PTP-3R06A

CONEXION: CABLE 20cm
MEDIDA: 58x47x18 mm
MATERIAL: PLASTICO
TERMINAL: NIKEL
MUELLE: ACERO
TIPO :3 X AA



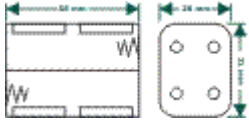
PTP-4R06A

CONEXION: CABLE 20cm
MEDIDA: 63x59x16 mm
MATERIAL: PLASTICO
TERMINAL: NIKEL
MUELLE: ACERO
TIPO :4 X AA



PTP-4R06B

CONEXION: CABLE 20cm
MEDIDA: 57x30x26 mm
MATERIAL: PLASTICO
TERMINAL: NIKEL
MUELLE: ACERO
TIPO :4 X AA



PTP-4R06C

CONEXION: CLIP
MEDIDA: mm
MATERIAL: PLASTICO NEGRO
TERMINAL: NIKEL
MUELLE: ACERO
TIPO :4 X AA



PTP-4R06D

CONEXION: CABLEADO 200 mm
MEDIDA: 108 X 31 X 15 mm
MATERIAL: PLASTICO NEGRO
TERMINAL: NIKEL
MUELLE: ACERO
TIPO :4 X AA



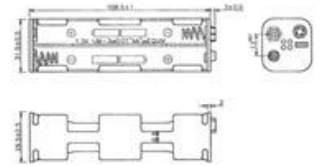
PTP-4R06F

CONEXION: CABLEADO 200 mm
MEDIDA: mm
MATERIAL: PLASTICO NEGRO
TERMINAL: NIKEL
MUELLE: ACERO
TIPO :4 X AA



PTP-6R06G

CONEXION: CABLEADO 200 mm
MEDIDA: 57 X 44 X 28 mm
MATERIAL: PLASTICO NEGRO
TERMINAL: NIKEL
MUELLE: ACERO
TIPO :6 X AA



PTP-8R06

CONEXION: CABLEADO 200 mm
MEDIDA: 57 X 60 X 29 mm
MATERIAL: PLASTICO NEGRO
TERMINAL: NIKEL
MUELLE: ACERO
TIPO :8 X AA

PTP-8R06L

CONEXION: CLIP
MEDIDA: mm
MATERIAL: PLASTICO NEGRO
TERMINAL: NIKEL
MUELLE: ACERO
TIPO :8 X AA

PORTAPILAS R06 / AA / UM4 CON TAPA E INTERRUPTOR



PTP-2R06TAPA

CONEXION: CABLEADO 150 mm
MEDIDA: 69 X 34 X 19 mm
MATERIAL: PLASTICO NEGRO
TERMINAL: NIKEL
MUELLE: ACERO
TIPO :2 X AA



PTP-3R06TAPA

CONEXION: CABLEADO 150 mm
MEDIDA: 69 X 34 X 19 mm
MATERIAL: PLASTICO NEGRO
TERMINAL: NIKEL
MUELLE: ACERO
TIPO :3 X AA



PTP-4R06TAPA

CONEXION: CABLEADO 150 mm
MEDIDA: 69 X 34 X 19 mm
MATERIAL: PLASTICO NEGRO
TERMINAL: NIKEL
MUELLE: ACERO
TIPO :4 X AA

PORTAPILAS R06/AA/UM4 CON TAPA, INTERRUPTOR + USB



PTP-4R6-USB
CONEXION: USB
MATERIAL: PLASTICO
TERMINAL: NIKEL
MUELLE: ACERO
TAMAÑO: 22.85X18.16X6.29mm

PORTAPILAS C / UM2



PTP-1R14

CONEXION: CABLEADO 200 mm
MEDIDA: 61 X 29 X 25 mm
MATERIAL: PLASTICO NEGRO
TERMINAL: NIKEL
MUELLE: ACERO
TIPO : "C"

PTP-2R14

CONEXION: CABLEADO 200 mm
MEDIDA: 61 X 54 X 25 mm
MATERIAL: PLASTICO NEGRO
TERMINAL: NIKEL
MUELLE: ACERO
TIPO :2 X "C"

PTP-3R14

CONEXION: CABLEADO 200 mm
MEDIDA: 160 X 29 X 25 mm
MATERIAL: PLASTICO NEGRO
TERMINAL: NIKEL
MUELLE: ACERO
TIPO :3 X "C"



PTP-4R14

CONEXION: CABLEADO 200 mm
MEDIDA: 61 X 107 X 25 mm
MATERIAL: PLASTICO NEGRO
TERMINAL: NIKEL
MUELLE: ACERO
TIPO :4 X "C"



PTP-6R14

CONEXION: CABLEADO 200 mm
MEDIDA: 160 X 54 X 25 mm
MATERIAL: PLASTICO NEGRO
TERMINAL: NIKEL
MUELLE: ACERO
TIPO :6 X "C"

PORTAPILAS D / UM1



PTP-1R20

CONEXION: CABLEADO 200 mm
MEDIDA: 71 X 38 X 28 mm
MATERIAL: PLASTICO NEGRO
TERMINAL: NIKEL
MUELLE: ACERO
TIPO : "D"



PTP-2R20

CONEXION: CABLEADO 200 mm
MEDIDA: 71 X 71 X 28 mm
MATERIAL: PLASTICO NEGRO
TERMINAL: NIKEL
MUELLE: ACERO
TIPO : 2 X "D"



PTP-3R20

CONEXION: CABLEADO 200 mm
MEDIDA: 106 X 71 X 28 mm
MATERIAL: PLASTICO NEGRO
TERMINAL: NIKEL
MUELLE: ACERO
TIPO :3 X "D"



PTP-4R20

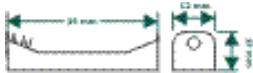
CONEXION: CABLEADO 200 mm
MEDIDA: 131 X 71 X 28 mm
MATERIAL: PLASTICO NEGRO
TERMINAL: NIKEL
MUELLE: ACERO
TIPO :4 X "D"



PTP-6R20

CONEXION: CABLEADO 200 mm
MEDIDA: 106 X 71 X 56 mm
MATERIAL: PLASTICO NEGRO
TERMINAL: NIKEL
MUELLE: ACERO
TIPO :6 X "D"

PORTAPILAS R01 / UM5



PTP-1R01

CONEXION: CABLEADO
MATERIAL: PLASTICO
TERMINAL: NIKEL
MUELLE: ACERO
TIPO: R01 / 23A



PTP-2R01

CONEXION: CABLEADO
MATERIAL: PLASTICO
TERMINAL: NIKEL
MUELLE: ACERO
TIPO: R01 / 23A



PTP-4R01

CONEXION: CABLEADO
MATERIAL: PLASTICO
TERMINAL: NIKEL
MUELLE: ACERO
TIPO: R01 / 23A

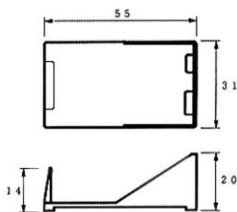
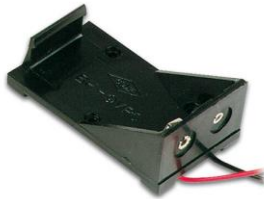
PORTAPILAS 6F22 / CLIP9V



PTP-1R9V
 CONEXION: CABLEADO
 MATERIAL: PLASTICO
 TERMINAL: NIKEL
 MUELLE: ACERO
 TIPO: 6F22 9V



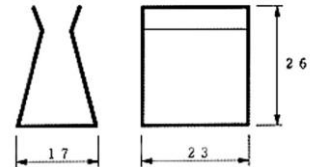
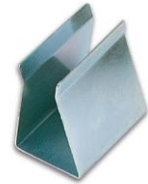
PTP-1R9H
 CONEXION: CABLEADO
 MATERIAL: PLASTICO
 TERMINAL: NIKEL
 MUELLE: ACERO
 TIPO: 6F22 9V



PTP-1R9C
 CONEXION: CABLEADO
 MATERIAL: PLASTICO
 TERMINAL: NIKEL
 MUELLE: ACERO
 TIPO: 6F22 9V

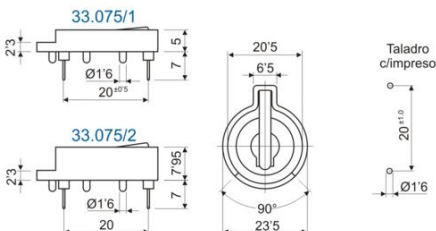


PTP-1R9ICAJA
 CONEXION: CABLEADO
 MATERIAL: PLASTICO
 TERMINAL: NIKEL
 MUELLE: ACERO
 TAPA E INTERRUPTOR
 TIPO: 6F22 9V

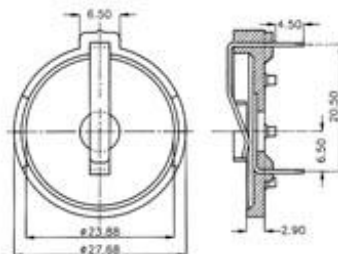


PTP -1R9 SOPORTE
 TIPO: 6F22 9V

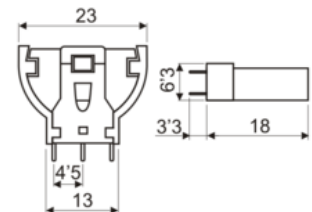
PORTAPILAS BOTON CR



PTP-2032H
 CONEXION: C.I.
 MATERIAL: PLASTICO
 TERMINAL: NIKEL
 MUELLE: ACERO
 TIPO: CR2016, 2025, 2032



PTP-2430
 CONEXION: C.I.
 MATERIAL: PLASTICO
 TERMINAL: NIKEL
 MUELLE: ACERO
 TIPO: CR2430, 2450



PTP-2032V
 CONEXION: C.I.
 MATERIAL: PLASTICO
 TERMINAL: NIKEL
 MUELLE: ACERO
 TAMAÑO: 22.85X18.16X6.29mm
 CR2016, 2025, 2032



PTP-2032SMD

CONEXION: SMD
MATERIAL: PLASTICO
TERMINAL: NIKEL
MUELLE: ACERO
TAMAÑO: 28.7X21mm
CR2016, 2025, 2032



PTP-2032CI

CONEXION: C.I.
MATERIAL: PLASTICO
TERMINAL: NIKEL
MUELLE: ACERO
TAMAÑO: 28.7X21mm
CR2016, 2025, 2032

PORTAPILAS 18650



PTP-18650-1

CONEXION: CABLEADO
MATERIAL: PLASTICO
TERMINAL: NIKEL
MUELLE: ACERO
TIPO: 18650



PTP-18650-2

CONEXION: CABLEADO
MATERIAL: PLASTICO
TERMINAL: NIKEL
MUELLE: ACERO
TIPO: 18650



PTP-18650-3

CONEXION: CABLEADO
MATERIAL: PLASTICO
TERMINAL: NIKEL
MUELLE: ACERO
TIPO: 18650



PTP-18650-4

CONEXION: CABLEADO
MATERIAL: PLASTICO
TERMINAL: NIKEL
MUELLE: ACERO
TIPO: 18650

José Del Hierro 44 28027 Madrid Tel: 913671690 Fax: 913775401 e-Mail: palcoelectronic@hotmail.com
Web: WWW.PALCOELECTRONICA.ES

Fotos no contractuales. Características validas salvo error tipográfico. Reservado el derecho de modificar las características de este catalogo. Catalogo no actualizado