

# PORTAPILAS

## PORTAPILAS R03 / AAA / UM3



### PTP-1R03

CONEXION: CABLE  
20cm  
MEDIDA: 51x13x13  
mm  
MATERIAL:  
PLASTICO  
TERMINAL: NIKEL  
MUELLE: ACERO  
TIPO :1 X AAA



### PTP-2R03

CONEXION: CABLE  
20cm  
MEDIDA: 51x24x13  
mm  
MATERIAL:  
PLASTICO  
TERMINAL: NIKEL  
MUELLE: ACERO  
TIPO :2 X AAA



### PTP-3R03

CONEXION: CABLE  
20cm  
MEDIDA: 51x37x13  
mm  
MATERIAL:  
PLASTICO  
TERMINAL: NIKEL  
MUELLE: ACERO  
TIPO :3 X AAA



### PTP-4R03

CONEXION: CABLE  
20cm  
MEDIDA: 51x47x13  
mm  
MATERIAL:  
PLASTICO  
TERMINAL: NIKEL  
MUELLE: ACERO  
TIPO :4 X AAA



### PTP-8R03

CONEXION: CABLE  
20cm  
MEDIDA: 51x47x25  
mm  
MATERIAL:  
PLASTICO  
TERMINAL: NIKEL  
MUELLE: ACERO  
TIPO :8 X AAA

## PORTAPILAS R06 / AA / UM4



### PTP-1R06

CONEXION: CABLE 20cm  
MEDIDA: 56x16x13 mm  
MATERIAL: PLASTICO  
TERMINAL: NIKEL  
MUELLE: ACERO  
TIPO :1 X AA



### PTP-2R06A

CONEXION: CABLE 15cm  
MEDIDA: 59x33x15 mm  
MATERIAL: PLASTICO  
TERMINAL: NIKEL  
MUELLE: ACERO  
TIPO :2 X AA



### PTP-2R06B

CONEXION: CABLE 15cm  
MEDIDA: mm  
MATERIAL: PLASTICO  
TERMINAL: NIKEL  
MUELLE: ACERO  
TIPO :2 X AA



### PTP-2R06C

CONEXION: CLIP  
MEDIDA: 57x27x14 mm  
MATERIAL: PLASTICO  
TERMINAL: NIKEL  
MUELLE: ACERO  
TIPO :2 X AA



### PTP-2R06D

CONEXION: CABLE 15cm  
MEDIDA: 57x27x14 mm  
MATERIAL: PLASTICO  
TERMINAL: NIKEL  
MUELLE: ACERO  
TIPO :2 X AA



### PTP-3R06A

CONEXION: CABLE 20cm  
MEDIDA: 58x47x18 mm  
MATERIAL: PLASTICO  
TERMINAL: NIKEL  
MUELLE: ACERO  
TIPO :3 X AA



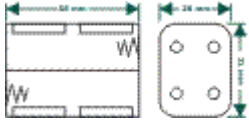
### PTP-4R06A

CONEXION: CABLE 20cm  
MEDIDA: 63x59x16 mm  
MATERIAL: PLASTICO  
TERMINAL: NIKEL  
MUELLE: ACERO  
TIPO :4 X AA



### PTP-4R06B

CONEXION: CABLE 20cm  
MEDIDA: 57x30x26 mm  
MATERIAL: PLASTICO  
TERMINAL: NIKEL  
MUELLE: ACERO  
TIPO :4 X AA



### PTP-4R06C

CONEXION: CLIP  
MEDIDA: mm  
MATERIAL: PLASTICO NEGRO  
TERMINAL: NIKEL  
MUELLE: ACERO  
TIPO :4 X AA



### PTP-4R06D

CONEXION: CABLEADO 200 mm  
MEDIDA: 108 X 31 X 15 mm  
MATERIAL: PLASTICO NEGRO  
TERMINAL: NIKEL  
MUELLE: ACERO  
TIPO :4 X AA



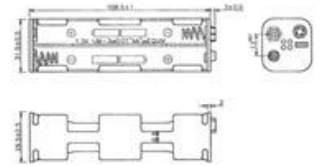
### PTP-4R06F

CONEXION: CABLEADO 200 mm  
MEDIDA: mm  
MATERIAL: PLASTICO NEGRO  
TERMINAL: NIKEL  
MUELLE: ACERO  
TIPO :4 X AA



### PTP-6R06G

CONEXION: CABLEADO 200 mm  
MEDIDA: 57 X 44 X 28 mm  
MATERIAL: PLASTICO NEGRO  
TERMINAL: NIKEL  
MUELLE: ACERO  
TIPO :6 X AA



### PTP-8R06

CONEXION: CABLEADO 200 mm  
MEDIDA: 57 X 60 X 29 mm  
MATERIAL: PLASTICO NEGRO  
TERMINAL: NIKEL  
MUELLE: ACERO  
TIPO :8 X AA

### PTP-8R06L

CONEXION: CLIP  
MEDIDA: mm  
MATERIAL: PLASTICO NEGRO  
TERMINAL: NIKEL  
MUELLE: ACERO  
TIPO :8 X AA

## PORTAPILAS R06 / AA / UM4 CON TAPA E INTERRUPTOR



### PTP-2R06TAPA

CONEXION: CABLEADO 150 mm  
MEDIDA: 69 X 34 X 19 mm  
MATERIAL: PLASTICO NEGRO  
TERMINAL: NIKEL  
MUELLE: ACERO  
TIPO :2 X AA



### PTP-3R06TAPA

CONEXION: CABLEADO 150 mm  
MEDIDA: 69 X 34 X 19 mm  
MATERIAL: PLASTICO NEGRO  
TERMINAL: NIKEL  
MUELLE: ACERO  
TIPO :3 X AA



### PTP-4R06TAPA

CONEXION: CABLEADO 150 mm  
MEDIDA: 69 X 34 X 19 mm  
MATERIAL: PLASTICO NEGRO  
TERMINAL: NIKEL  
MUELLE: ACERO  
TIPO :4 X AA

# **PORTAPILAS R06/AA/UM4 CON TAPA, INTERRUPTOR + USB**



**PTP-4R6-USB**  
CONEXION: USB  
MATERIAL: PLASTICO  
TERMINAL: NIKEL  
MUELLE: ACERO  
TAMAÑO: 22.85X18.16X6.29mm

## **PORTAPILAS C / UM2**



### **PTP-1R14**

CONEXION: CABLEADO 200 mm  
MEDIDA: 61 X 29 X 25 mm  
MATERIAL: PLASTICO NEGRO  
TERMINAL: NIKEL  
MUELLE: ACERO  
TIPO : "C"

### **PTP-2R14**

CONEXION: CABLEADO 200 mm  
MEDIDA: 61 X 54 X 25 mm  
MATERIAL: PLASTICO NEGRO  
TERMINAL: NIKEL  
MUELLE: ACERO  
TIPO :2 X "C"

### **PTP-3R14**

CONEXION: CABLEADO 200 mm  
MEDIDA: 160 X 29 X 25 mm  
MATERIAL: PLASTICO NEGRO  
TERMINAL: NIKEL  
MUELLE: ACERO  
TIPO :3 X "C"



### **PTP-4R14**

CONEXION: CABLEADO 200 mm  
MEDIDA: 61 X 107 X 25 mm  
MATERIAL: PLASTICO NEGRO  
TERMINAL: NIKEL  
MUELLE: ACERO  
TIPO :4 X "C"



### **PTP-6R14**

CONEXION: CABLEADO 200 mm  
MEDIDA: 160 X 54 X 25 mm  
MATERIAL: PLASTICO NEGRO  
TERMINAL: NIKEL  
MUELLE: ACERO  
TIPO :6 X "C"

## PORTAPILAS D / UM1



### PTP-1R20

CONEXION: CABLEADO 200 mm  
MEDIDA: 71 X 38 X 28 mm  
MATERIAL: PLASTICO NEGRO  
TERMINAL: NIKEL  
MUELLE: ACERO  
TIPO : "D"



### PTP-2R20

CONEXION: CABLEADO 200 mm  
MEDIDA: 71 X 71 X 28 mm  
MATERIAL: PLASTICO NEGRO  
TERMINAL: NIKEL  
MUELLE: ACERO  
TIPO : 2 X "D"



### PTP-3R20

CONEXION: CABLEADO 200 mm  
MEDIDA: 106 X 71 X 28 mm  
MATERIAL: PLASTICO NEGRO  
TERMINAL: NIKEL  
MUELLE: ACERO  
TIPO :3 X "D"



### PTP-4R20

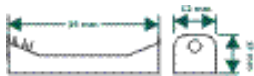
CONEXION: CABLEADO 200 mm  
MEDIDA: 131 X 71 X 28 mm  
MATERIAL: PLASTICO NEGRO  
TERMINAL: NIKEL  
MUELLE: ACERO  
TIPO :4 X "D"



### PTP-6R20

CONEXION: CABLEADO 200 mm  
MEDIDA: 106 X 71 X 56 mm  
MATERIAL: PLASTICO NEGRO  
TERMINAL: NIKEL  
MUELLE: ACERO  
TIPO :6 X "D"

## PORTAPILAS R01 / UM5



### PTP-1R01

CONEXION: CABLEADO  
MATERIAL: PLASTICO  
TERMINAL: NIKEL  
MUELLE: ACERO  
TIPO: R01 / 23A



### PTP-2R01

CONEXION: CABLEADO  
MATERIAL: PLASTICO  
TERMINAL: NIKEL  
MUELLE: ACERO  
TIPO: R01 / 23A



### PTP-4R01

CONEXION: CABLEADO  
MATERIAL: PLASTICO  
TERMINAL: NIKEL  
MUELLE: ACERO  
TIPO: R01 / 23A



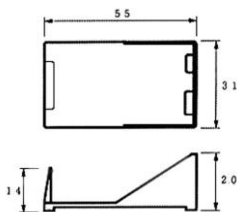
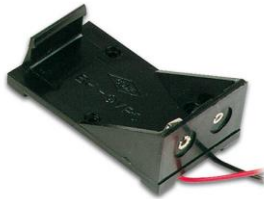
## PORTAPILAS 6F22 / CLIP9V



**PTP-1R9V**  
 CONEXION: CABLEADO  
 MATERIAL: PLASTICO  
 TERMINAL: NIKEL  
 MUELLE: ACERO  
 TIPO: 6F22 9V



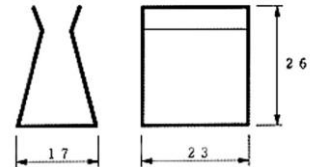
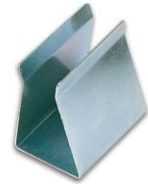
**PTP-1R9H**  
 CONEXION: CABLEADO  
 MATERIAL: PLASTICO  
 TERMINAL: NIKEL  
 MUELLE: ACERO  
 TIPO: 6F22 9V



**PTP-1R9C**  
 CONEXION: CABLEADO  
 MATERIAL: PLASTICO  
 TERMINAL: NIKEL  
 MUELLE: ACERO  
 TIPO: 6F22 9V

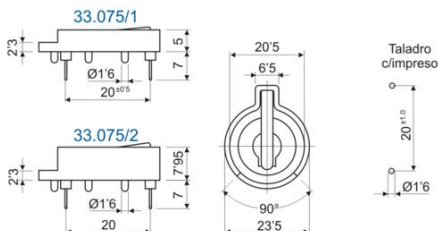


**PTP-1R9ICAJA**  
 CONEXION: CABLEADO  
 MATERIAL: PLASTICO  
 TERMINAL: NIKEL  
 MUELLE: ACERO  
 TAPA E INTERRUPTOR  
 TIPO: 6F22 9V

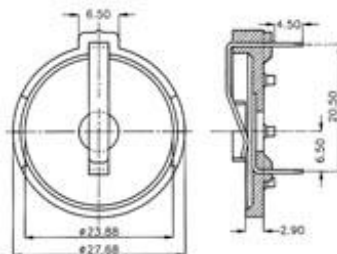


**PTP -1R9 SOPORTE**  
 TIPO: 6F22 9V

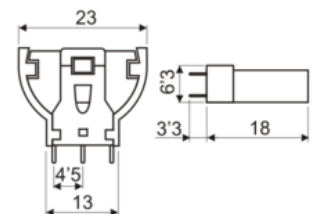
## PORTAPILAS BOTON CR



**PTP-2032H**  
 CONEXION: C.I.  
 MATERIAL: PLASTICO  
 TERMINAL: NIKEL  
 MUELLE: ACERO  
 TIPO: CR2016, 2025, 2032



**PTP-2430**  
 CONEXION: C.I.  
 MATERIAL: PLASTICO  
 TERMINAL: NIKEL  
 MUELLE: ACERO  
 TIPO: CR2430, 2450



**PTP-2032V**  
 CONEXION: C.I.  
 MATERIAL: PLASTICO  
 TERMINAL: NIKEL  
 MUELLE: ACERO  
 TAMAÑO: 22.85X18.16X6.29mm  
 CR2016, 2025, 2032

## **PORTAPILAS 18650**



### **PTP-18650-1**

CONEXION: CABLEADO

MATERIAL: PLASTICO

TERMINAL: NIKEL

MUELLE: ACERO

TIPO: 18650

**José Del Hierro 44 28027 Madrid Tel: 913671690 Fax: 913775401 e-Mail: [palcoelectronic@hotmail.com](mailto:palcoelectronic@hotmail.com)**

**Web: [WWW.PALCOELECTRONICA.ES](http://WWW.PALCOELECTRONICA.ES)**

Fotos no contractuales. Características validas salvo error tipográfico. Reservado el derecho de modificar las características de este catalogo. Catalogo no actualizado