

MODULOS SENSORES TEMPERATURA

CP0010 DS18B20 SONDA TEMPERATURA SUMERGIBLE



- Alimentacion : 3 – 5.5 vcc
- Consumo : 5 mA
- Valores maximos : -55 / + 125°C

CP0011 SONDA TEMPERATURA

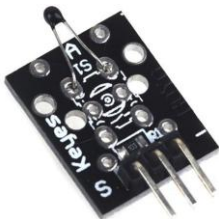


Rango de temperatura: -20 ° ~ 450 °.
Medidas sensor: Ø4X30mm
Longitud del Cable: 100cm
Rango de temperatura: -60 °C ~ 200 °C

3D038 SONDA TEMPERATURA NTC 10K



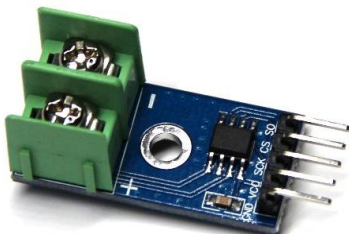
KY0023 SENSOR TEMPERATURA ANALOGICO



MD0024 MODULO SENSOR TEMPERATURA Y FUMEDAD DTH-22



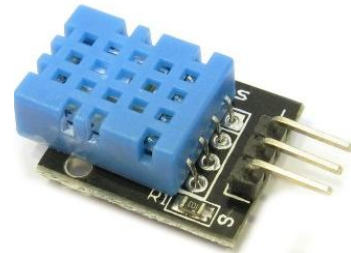
MD9050 MODULO SENSOR TERMOACOPLADOR 0-800°C MAX6675



KS0023 SENSOR TEMPERATURA 18B20



MD0015 MODULO SENSOR TEMPERATURA Y FUMEDAD DTH-11



MD0702 SENSOR TEMPERATURA POR INFRAROJOS GY-906-BAA/MLX90614BAA



MD9071 MODULO SENSOR DIGITAL TEMPERATURA Y HUMEDAD DHT21



MD9076 SENSOR TEMPERATURA LM35D



MD9134 MODULO SENSOR TEMPERATURA TIPO E MAX6675 0-800°C

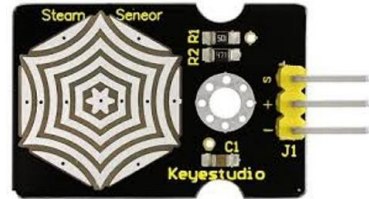


MODULOS SENSORES HUMEDAD

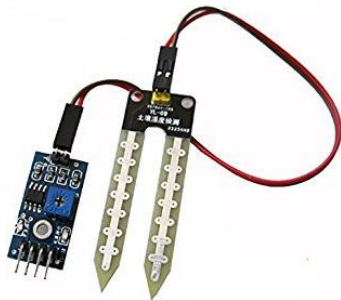
KS0049 SENSOR HUMEDAD



KY0203 MODULO SENSOR VAPOR DE AGUA



MD9023 MODULO SENSOR HUMEDAD CON DRIVER



MD9083 MODULO SENSOR LLUVIA/NIEVE Y HUMEDAD



MD9119 SENSOR ANALOGICO NIVEL DE AGUA



MODULOS SENSORES PRESION BAROMETRICA

MD0054 BMP180 SENSOR BAROMETRICO PRESION ATMOSFERICA



MD9190 BMP280 SENSOR BAROMETRICO PRESION ATMOSFERICA

