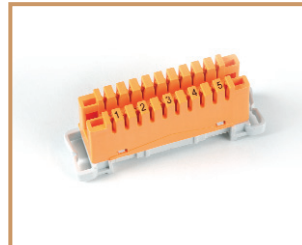


Telefonía básica

Encontrará todos los elementos de telefonía que exige el reglamento ICT, con la calidad y seguridad que le ofrece nuestra marca.

■ Regletas y accesorios	153
■ Cables	155



Televes

Regletas

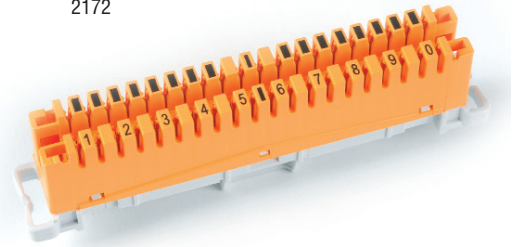
GAMA DE PRODUCTOS

REF. DENOMINACIÓN

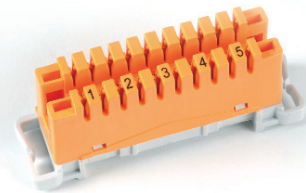
2172 Regleta 10 pares

2173 Regleta 5 pares

2172



2173



Referencias		2172	2173
Nº de pares		10	5
Resistencia aislamiento entre contactos	MΩ	>10 ⁶	
Resistencia de contacto	mΩ	<10	
Rigidez dieléctrica	(Vef. CA)	>1000	
		>1500	
Resistencia anticorrosión		UNE 2050-2-11	

Carátulas

GAMA DE PRODUCTOS

REF. DENOMINACIÓN

2181 Carátula identificativa 10 p.

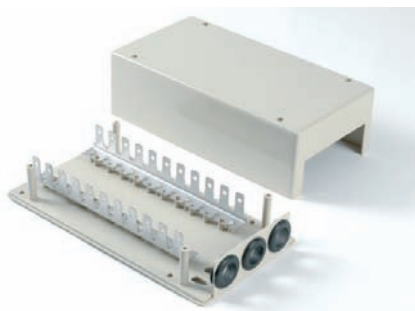
2189 Caja distribución 11 regletas 10 p.

2198 Carátula identificativa 5 p.

2181



2189



2198



Soportes

GAMA DE PRODUCTOS

REF. DENOMINACIÓN

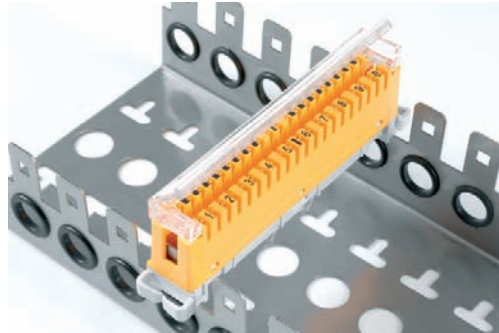
2182 Soporte 10 regletas 10 pares

2183 Soporte 5 regletas 5 pares

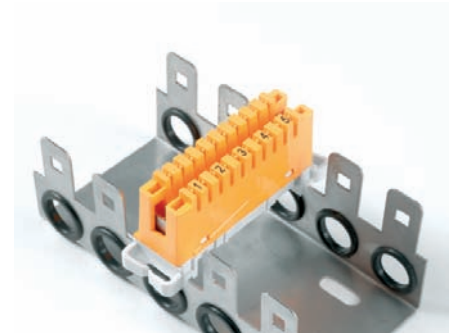
2187 Soporte 1 regleta 5 pares

2188 Soporte 1 regleta 10 pares

2182



2183



PAU TB

GAMA DE PRODUCTOS

REF. DENOMINACIÓN

5402 PAU TB 1 línea 1 salida

5415 PAU TB 2 líneas 1 salida

5461 PAU TB 1 línea 6 salidas

5402



Elemento que separa la red interior de abonado de la red de dispersión. Permite irrumpir manualmente el suministro a la red de usuario para la localización de averías.

Útiles

GAMA DE PRODUCTOS

REF. DENOMINACIÓN

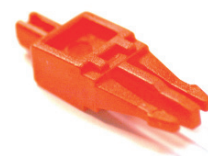
2174 Herramienta profesional

2180 Clavija corte

2174



2180



De Telefonía

2179, 2176, 2177, 2178

GAMA DE PRODUCTOS

REF. DENOMINACIÓN

2170	1p acometida
2171	2p acometida
2176	25+1p distrib.
2177	50+1p distrib.
2178	75+1p distrib.
2179	100+1p distrib.



Los cables de más de 25 pares sirven para la realización de la red principal de telefonía básica.

Los de 1 y 2 pares segregan la señal a través de las canalizaciones secundaria e interior.

Referencias	2176	2177	2178	2179
Nº de pares	25	50	75	100
Características mecánicas				
Diámetro conductor	mm	>0.5 <0.6		
Material aislador conductor	PVC			
Material cubierta exterior	PVC			
Espesor cubierta exterior	mm	1.2		
Material lámina	Al + Poliéster			
Espesor lámina	0.07			
Ancho cinta de atado	mm	>3		
Separación de atado		-	130	
Separación trenzado		<55		
Característica eléctricas				
Resistencia óhmica	Ω/Km	<98		
Resistencia de aislamiento	M/m	<1000		
Rigidez dieléctrica entre conductores	AC	Vac	>350	
	DC	Vdc	>500	
Rigidez dieléctrica núcleo pantalla	AC	Vac	>1000	
	DC	Vdc	>1500	
Capacidad mutua	nF/Km	<100		

Referencias	2170	2171		
Nº de pares	1	2		
Características mecánicas				
Diámetro conductor	mm	>0.5 <0.6		
Material aislador conductor	PE			
Material cubierta exterior	PVC			
Espesor cubierta exterior	mm	0.7		
Separación trenzado		<45	<55	
Característica eléctricas				
Atenuación	Z=600	800 Hz	dB/Km	1.7
		1500 Hz		1.8
		3000 Hz		2.3
	Z=120	96 KHz		9
		1 MHz		24
Resistencia óhmica	Ω/Km		<98	
Resistencia de aislamiento	M/m		>1000	
Rigidez dieléctrica entre conductores	AC	Vac	>350	
	DC	Vdc	>500	
Capacidad mutua	nF/Km		<100	

De datos

GAMA DE PRODUCTOS

REF. DENOMINACIÓN

2195 FTP cat5 E

2196 UTP cat5 E

2199 UTP cat6

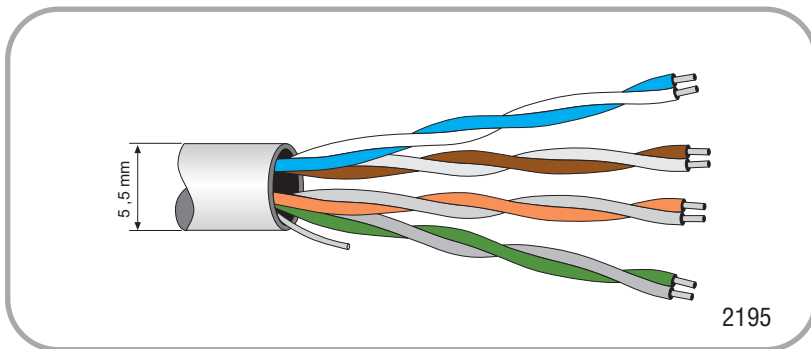


Referencias		2195	2196	2199
Tipo		FTP Cat 5	UTP Cat 5	UTP Cat 6
Cubierta exterior		PVC		
Diámetro externo	mm	5.5	5	15
Color de la cubierta		Blanco		
Lámina entre cubierta y unid. básicas		Al + Pt	-	Al + Pt
Número de pares		4	2	25
Conductor		Cu		
Diámetro del conductor	mm	0.51		0.56
Aislamiento del conductor		PE		
Resistencia máx. del conductor	$\Omega/100m$	10		732
Res. aislamiento mín. del conductor	$M\Omega/Km$	1000		
Rigidez dieléctrica mínima entre conductores	Vrms	350		
	Vdc	500		
Metros / carrete	m	305		

Al: aluminio / Cu: Cobre / PVC: Policloruro de vinilo / Al+Pt: Aluminio+poliéster

Referencias		2195/2196								2199							
Especificaciones		PI	PP		PS		ELFEXT		PR	PI	PP		PS		ELFEXT		PR
			next	acr	next	acr	pp	PS			next	acr	next	acr	pp	PS	
Frecuencia (MHz)	0.772	-	-	-	-	-	-	-	-	1.8	76	-	74	-	70	-	-
	1	2	65.3	63.3	62.3	60.3	63.8	60.8	20	2	74.3	-	72.3	-	67.8	-	20
	4	4.1	56.3	52.2	53.3	49.2	51.7	48.7	23	3.8	65.3	-	63.3	-	55.7	-	23
	8	5.8	51.8	46	48.8	43	45.7	42.7	24.5	5.4	60.8	-	58.8	-	49.7	-	24.5
	10	6.5	50.3	43.8	47.3	40.8	43.8	40.8	25	6	59.3	-	57.3	-	47.8	-	25
	16	8.2	47.3	39	44.3	36	39.7	36.7	25	7.6	56.3	-	54.3	-	43.7	-	25
	20	9.3	45.8	36.5	42.8	33.5	37.7	34.7	25	8.5	54.8	-	52.8	-	41.7	-	25
	25	10.4	44.3	33.9	41.3	30.9	35.8	32.8	24.3	9.6	53.3	-	51.3	-	39.8	-	24.3
	31.25	11.7	42.9	31.2	39.9	28.2	33.9	30.9	23.6	10.7	51.9	-	49.9	-	37.9	-	23.6
	62.5	17	38.4	21.4	35.4	18.4	27.8	24.8	21.5	15.5	47.7	-	45.4	-	31.8	-	21.5
	100	22	35.3	13.3	32.3	10.3	23.8	20.8	20.1	19.9	44.3	-	42.3	-	27.8	-	20.1
	125	-	-	-	-	-	-	-	-	22.4	42.8	-	40.8	-	25.9	-	19.4
	200	-	-	-	-	-	-	-	-	29.2	39.8	-	37.8	-	21.7	-	18.0
250	-	-	-	-	-	-	-	-	33	38.3	-	36.3	-	19.8	-	17.3	

Televés aconseja la instalación de cables de datos de Cat5 o Cat6 dependiendo del tipo de utilidad futura que se desee dar a la instalación.

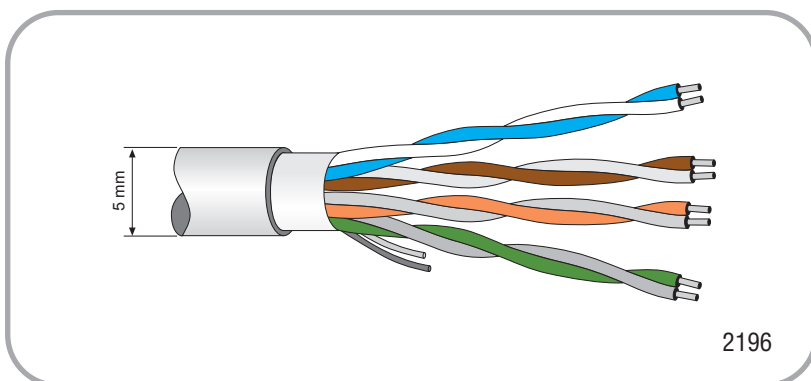


Cable FTP Cat 5e

Ref. 2195, cable compuesto por 4 pares de hilos de cobre, entrelazados dos a dos .

Conjunto blindado por una cinta de aluminio y protegido por una cubierta exterior de PVC color gris.

Para uso residencial /pequeñas oficinas.

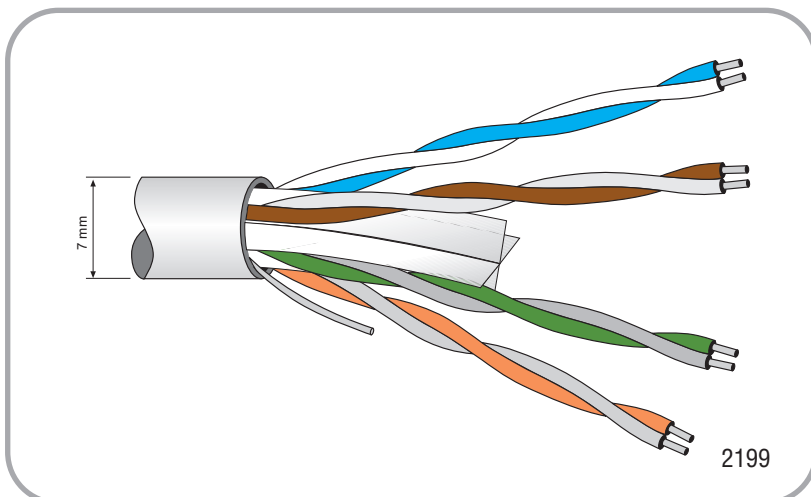


Cable UTP Cat 5e

Ref. 2196, cable compuesto por 4 pares de hilos de cobre, entrelazados dos a dos .

Conjunto protegido por una cubierta exterior de PVC color gris.

Para uso residencial.



Cable UTP Cat 6

Ref. 2199, cable compuesto por 4 pares de hilos de cobre, entrelazados dos a dos , alojados en cavidades.

Conjunto protegido por una cubierta exterior de PVC color gris.

Para uso en grandes áreas y edificios.