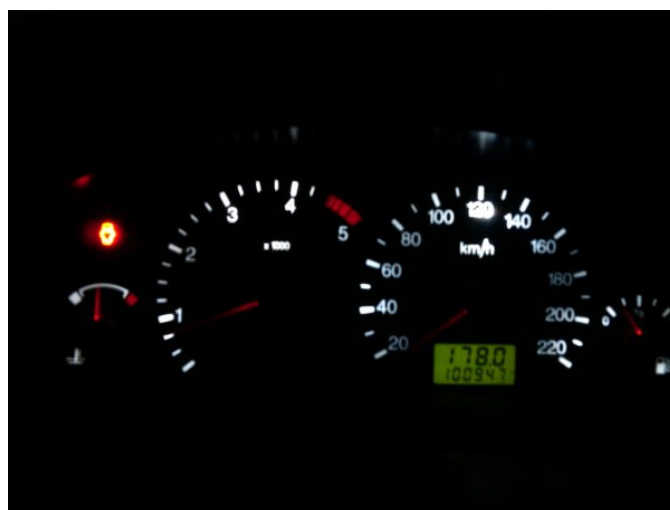
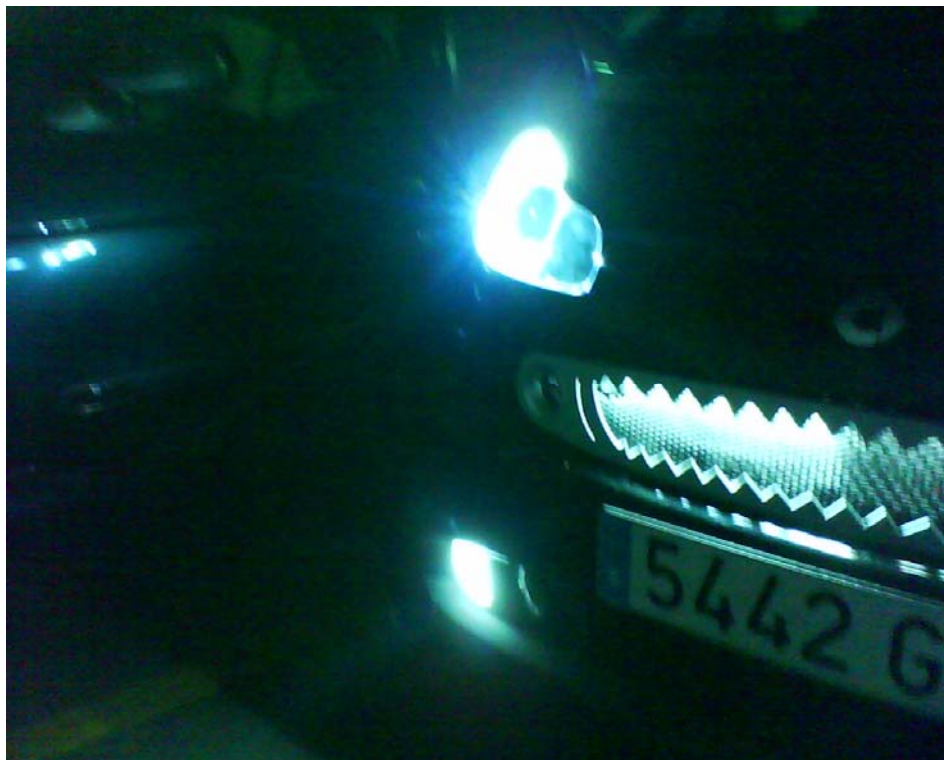




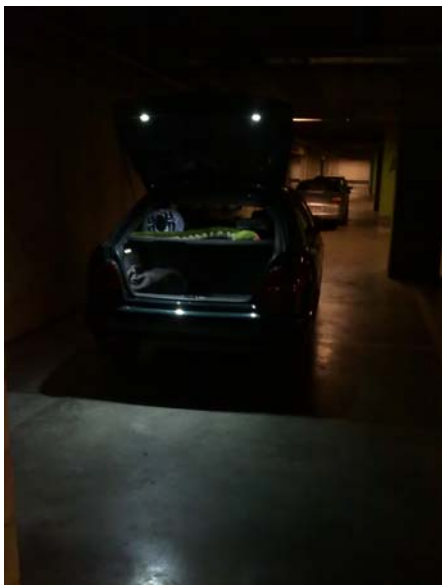
## *TUNEANDO QUE ES GERUNDIO PARTE 1º*



*Estas son las fotos de Antonio y la iluminación de su Fort Focus, todo a base de lámparas T5 y T10.*



***JAVI BURGOS NOS REMITE ESTAS FANTANTICAS FOTOS DE SU AGRESIVO SMART 42 SHARK. MUY BUEN TRABAJO TIO.***





*Desde el foro de los citroen xara nos llegan estas fotos del magnifico trabajo que ha realizado Jesús, uno de los moderadores, en su vehiculo, con un resultado para comentar*

*Tira Flex Led de colores azul y blanco, con circuitos de encendido independientes, bajo el salpicadero y los asientos.*

*T10 de alta potencia montados en los faldones delanteros*

*Tira flex led colocada en el faro como una bonita luz día, la seguridad lo primero, muy bien Jesús.*

*Un maletero para el mejor botellón, con dos MR16 de 18 led colocadas en el portón para iluminación exterior de la zona de copas, tira flex led para la iluminación sobre y bajo la bandeja, todos con circuitos independientes.*

*Iluminación en azul de todos los mandos y esferas del vehiculo.*

*Podéis informaros sobre este montaje, preguntando a este peazo de figura en el foro de los citroen xara.*



*Que decir de este peazo de tunero, Antonio "Kroner", que nos manda las nuevas fotos de la modificada CBR del numero anterior, mas bonita si cabe y mucho mas agresiva, podreis ver los videos de esta fiera en you tube*

Fotografías remitidas por correo electrónico por los interesados para Palco C.B.  
Realización y maquetacion por Palco C.B. .

**PRODUCIDO Y EDITADO POR PALCO ELECTRONICA C.B.**

**José Del Hierro 44 28027 Madrid Tel: 913671690 Fax: 913775401 e-Mail: [palcoelectronic@terra.es](mailto:palcoelectronic@terra.es)**

Fotos no contractuales. Contenido de difusión libre. Palco no se responsabiliza de las opiniones dadas por colaboradores o resultados obtenidos de las realizaciones