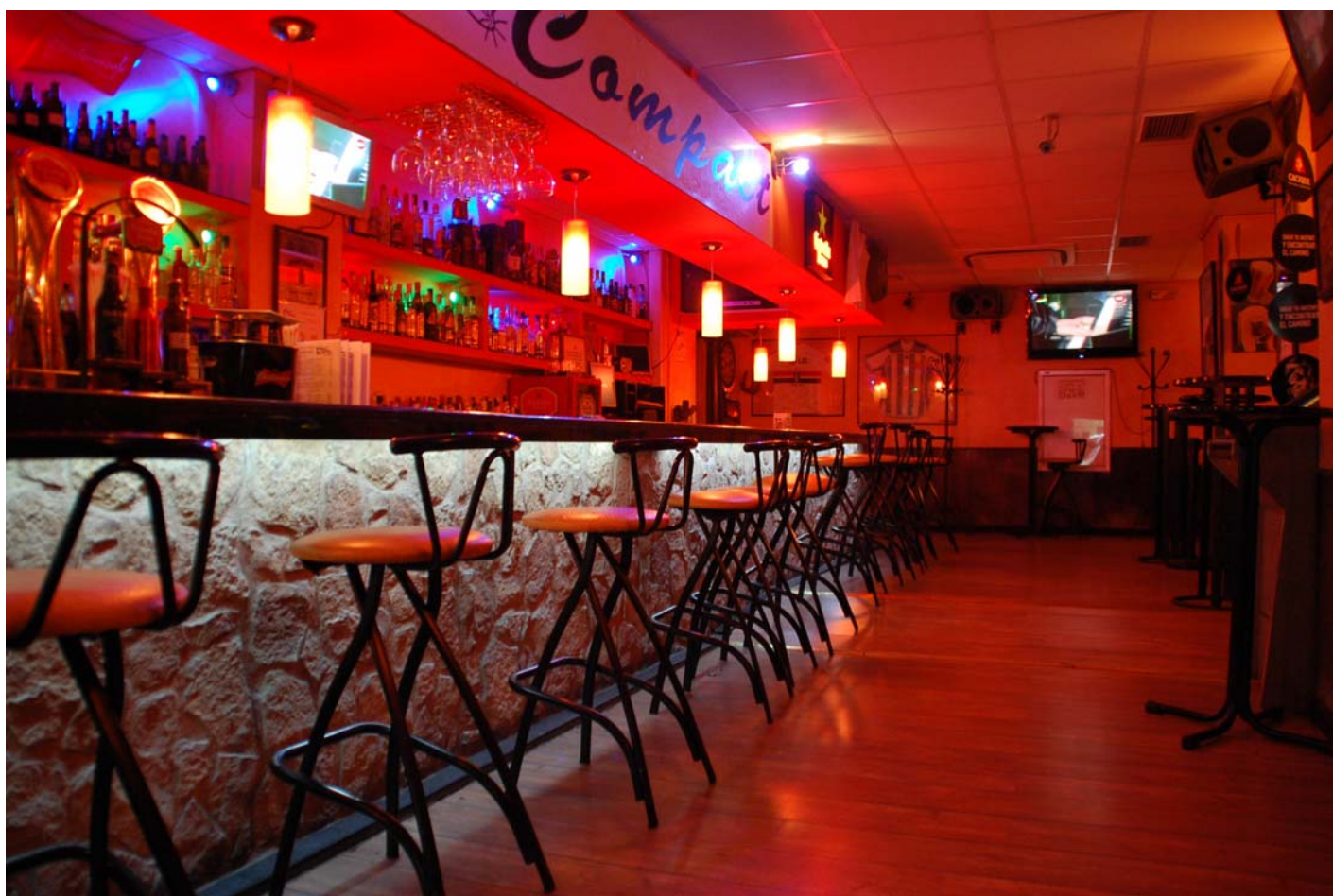




Barras de Bar "I"

En los últimos tiempos el Led esta pasando a ser un objeto de uso cotidiano y habitual. No ahí decoración luminosa actual que no lleve en algún grado incluidos los led como soporte lumínico. Es en este campo donde parece ser que el Led encuentra un mayor numero de aplicaciones, gracias sobretodo a su excelentes características de luminosidad y brillo, como a su larga vida útil y muy bajo consumo.

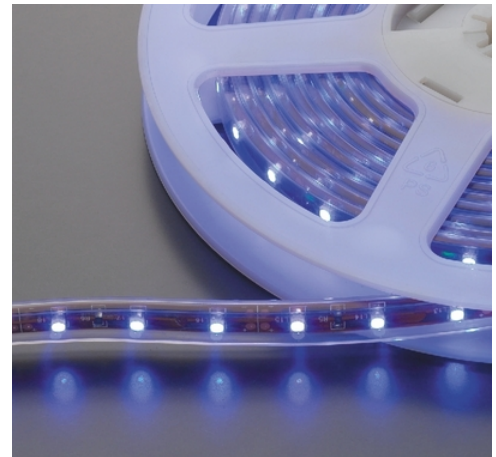
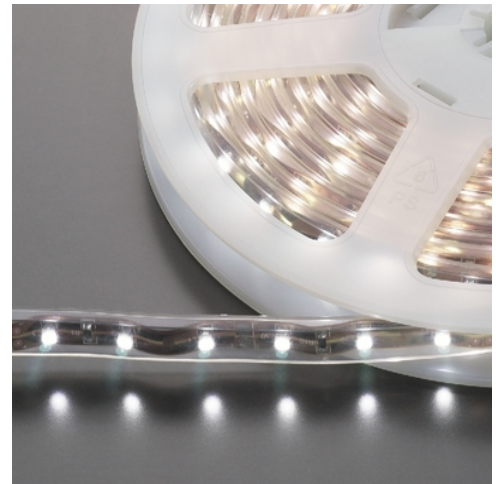


Parejo a su implantación como luminaria decorativa, se encuentra una importante reducción de los costes de producción que se han visto rápidamente correspondidos en el mercado interior con una disminución ostensible de los precios de venta.

Por otro lado, la gran cantidad de diferentes soportes, montajes y acabados de los diversos tipos de led, a dado como resultado un aumento considerable de la oferta quedando hoy en día limitado su uso, solo a la imaginación del instalador. A su vez el aumento de las posibilidades de implantación ha sido asumido por la industria electrónica, con la creación de nuevos y mejorados sistemas electronicos para gestionar la energía o realizar diversos efectos de infinidad de colores. En resumen, un nuevo y maravilloso mundo de luz y color se abre ante nosotros, solo nosotros somos el limite.

Como ejemplo ilustrativo de lo anteriormente comentado, tenemos la tira de led flexible, Flex Led, formada por 60 led de SMD/metro, esta se encuentra con una amplia oferta de colores como son el Blanco, Blanco calido, Rojo, Verde, Azul, Amarillo, Ultravioleta y se alimenta a baja tensión (12 vcc) por lo que requiere del uso de una fuente de alimentacion bien estabilizada. Esta tira se encuentra recubierta de una fina capa de silicona transparente, muy flexible, que permite el sellado de sus extremos para usos en exteriores o ambientes adversos.

El Flex Led viene entregado en rollos de 5 metros, que pueden ser empalmados entre si, hasta un máximo de 3 rollos (15 metros), debido a que toda la corriente de los 15 metros ha de atravesar la primera tira, existe el riesgo seguro de quemar las finas pistas de esta, requiriendo en ese caso la alimentacion por caminos diferentes a cada grupo de tiras. Las tiras siliconadas pueden ser pegadas directamente sobre cualquier superficie. Bien empleando cinta adhesiva de doble cara, o algún tipo de pegamento de silicona o cola.



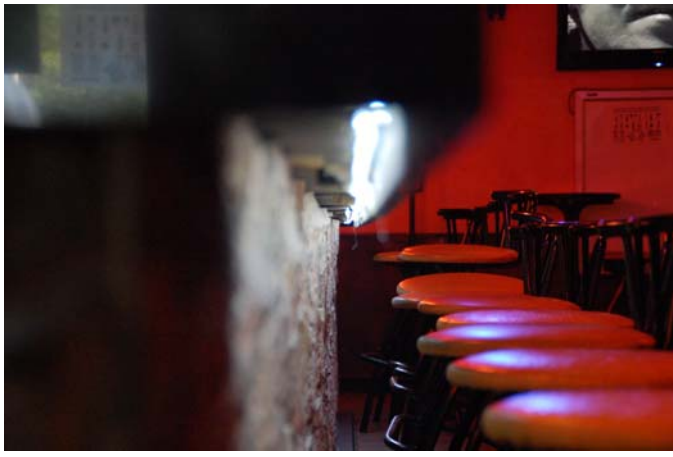
Para los casos en que este montaje resulte excesivamente luminoso o brillante, existe la posibilidad de acoplarle un regulador de potencia o Dimmer electrónico a 12 VCC, con el que a través de un simple potenciómetro poder regular la intensidad para cada ambiente o momento.

Y en el caso de querer sofisticar aun mas el montaje, existen en el mercado diversos kits y circuitos que permitirían generar diferentes efectos sobre la iluminación (flash, secuencias, intermitencias etc..)

En este ejemplo se ha utilizado la Flex Led para la realización de una iluminación decorativa baja de la barra de un bar de copas.



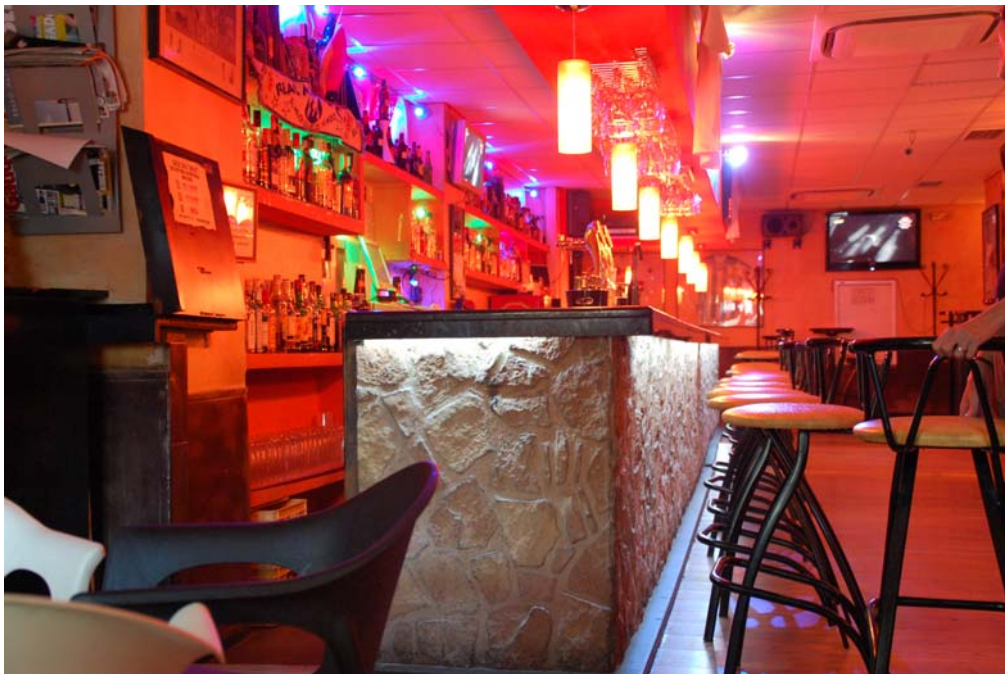
Para este nuestro, primer caso se ha empleado la FLEX LED con el color blanco frío, pues tras numerosas pruebas con otros colores fue a fin este color por el que nos decantamos pues se resaltaba algo mas intensamente la piedra que forra la barra, creando un juego de luces y sombras muy dinámico. También se crea un ambiente muy agradable en esa zona, en contra punto a la alta luminosidad y exceso de color de la parte alta de la barra.



En esta situación se emplearon 11 metros de tira luminosa, una fuente de alimentación de 50 w y 12 VCC y un Dimmer regulador con un aguante máximo de 6 A, esto último debido a la alta luminosidad del led blanco, excesiva en algunos momentos o ambientes de la noche.

Esto es solo un ejemplo de los múltiples usos y aplicaciones de este tipo de de led, ejemplo muy representativos de las grandes posibilidades que guardan estos led para el mundo de la iluminación decorativa.

En próximos números iremos ampliando esas posibilidades, tanto como nos deje la imaginación y el bolsillo.



CARACTERIATICAS TECNICAS					
MODELO	TIPO	ENTRADA	TENSION	CORREN	POTEN
		AC	V	mA	W
ALM-301	SKK	85-264V	12V	2100	25

El Lugar : Púb. COMPACT

C/ José del Hierro 46.
28027 MADRID

Persona de contacto :

Teléfono:

Horario:

EverExceed®
Power your applications

Maquetación y Textos por Luís Alberto Del Campo Villalba para PALCO ELECTRONICA C.B.

PRODUCIDO Y EDITADO POR PALCO ELECTRONICA C.B.

José Del Hierro 44 28027 Madrid Tel: 913671690 Fax: 913775401 e-Mail: palcoelectronic@terra.es

Fotos no contractuales. Contenido de difusión libre. Palco no se responsabiliza de las opiniones dadas por colaboradores o resultados obtenidos de las realizaciones