



Coaxdata

El ancho de banda del cable coaxial permite multiplexar múltiples servicios diferentes al de televisión. Coaxdata es un sistema que permite convertir una red coaxial de televisión en una red local de alta velocidad. Mediante Coaxdata, la compartición de recursos (ordenadores, impresoras, conexión a internet, etc) no necesita de un cableado específico.

■ Coaxdata.....133





Coaxdata



GAMA DE PRODUCTOS

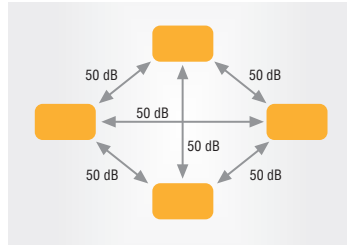
REF. DENOMINACIÓN

7664	Adaptador Ethernet coaxial 128 Mbps
7671	Adaptador Ethernet coaxial MxU 128 Mbps
7672	Adaptador Ethernet coaxial MxU T05 128 Mbps
7666	Router Coaxial MxU
7653	Filtro combinador (1-25 MHz ... 47-2150 MHz) *
7654	Filtro combinador (1-40 MHz ... 47-2150 MHz) *
7669	Filtro diplexor Coaxdata - Televés Integra

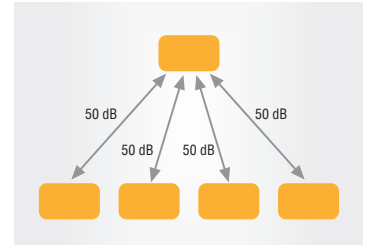
* Ver características en la pág. 123

- El ancho de banda del cable coaxial permite multiplexar múltiples servicios diferentes al de televisión.
- Coaxdata es un sistema que permite convertir una red coaxial de televisión en una red local de alta velocidad. Mediante Coaxdata, la compartición de recursos (ordenadores, impresoras, conexión a internet, etc) no necesita de un cableado específico.
- Las tecnologías soportadas por CoaxData son: Home Networking y MxU

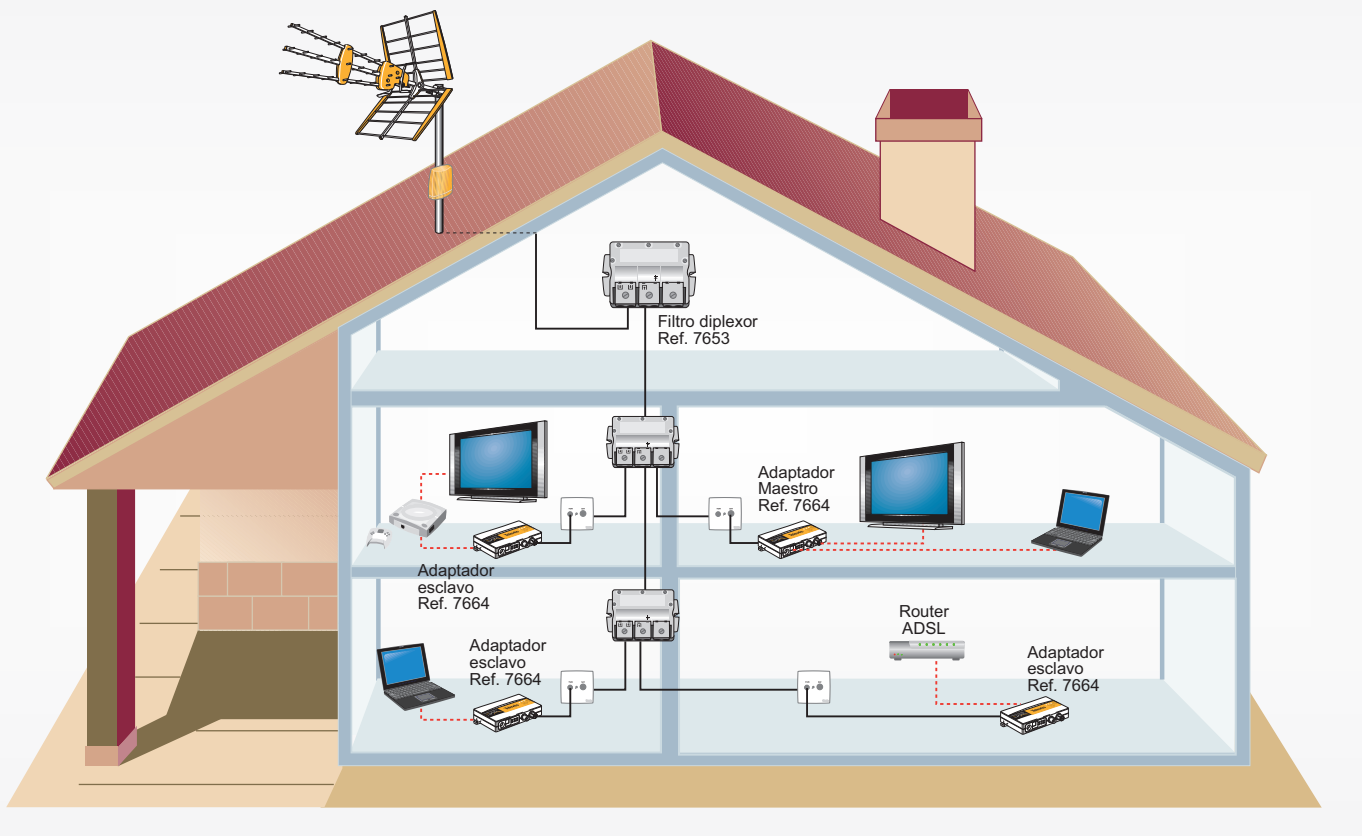
Home Networking: Todos a todos



MxU: Punto Multipunto



EJEMPLO DE APLICACIÓN



Ejemplo: Home Networking

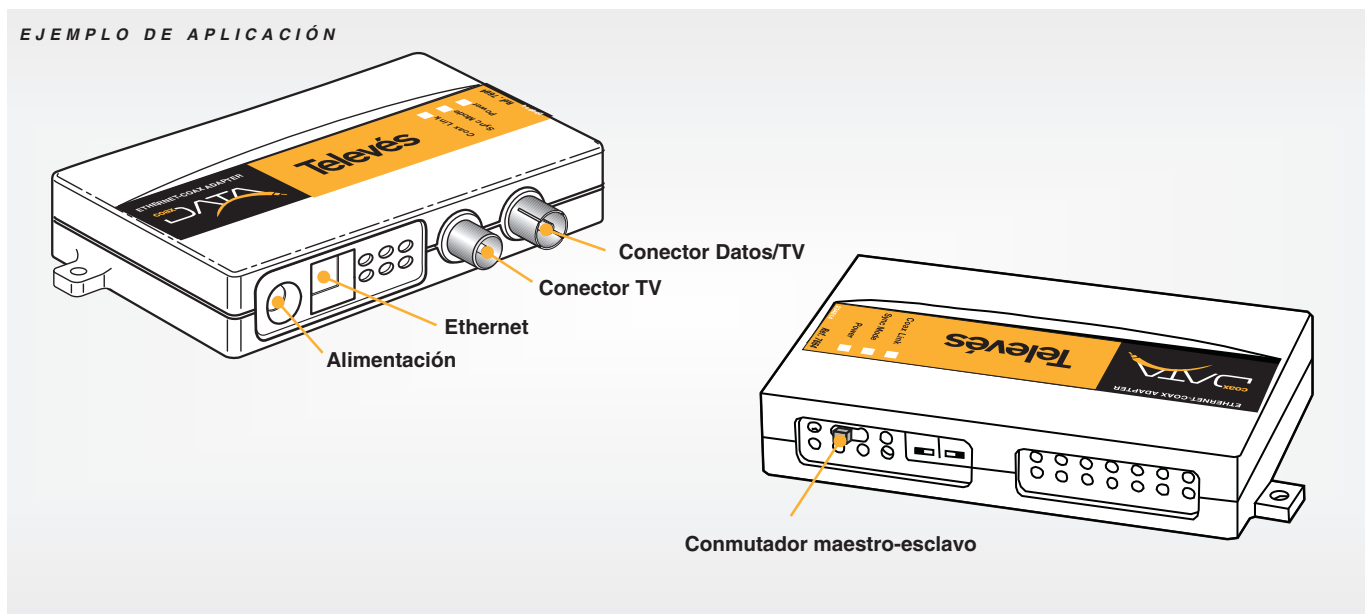
Adaptador Ethernet Coaxial 128 Mbps

- Elemento que permite realizar una red coaxial utilizando como soporte el cable coaxial de TV.
- Este adaptador hace que se compartan recursos de red (router, impresoras, ordenadores, etc.)

Referencias	7664
Nivel Señal de Salida	112 dBµV
Máxima atenuación	50 dB
Frecuencia de trabajo	4-21 MHz
Máximo Consumo	Fuente Externa 12-15 VDC: 3,9 Watts
Máxima densidad Espectral de Potencia	-70 dBm/Hz
Densidad Espectral Mínima en Recepción	-120 dBm/Hz
Temperatura de trabajo	[-10°C, 45°C]
Velocidad de transmisión	128 Mbps
Distancia máxima soportada	<1.1 Km
Calidad del Servicio	VLAN 802.1p Priority Support
Número de usuarios	16
Conectores	Puerto Ethernet RJ-45
	Puerto CEI para conexión a coaxial
	Puerto CEI para TV/Radio
	Conector Jack para alimentación



EJEMPLO DE APLICACIÓN



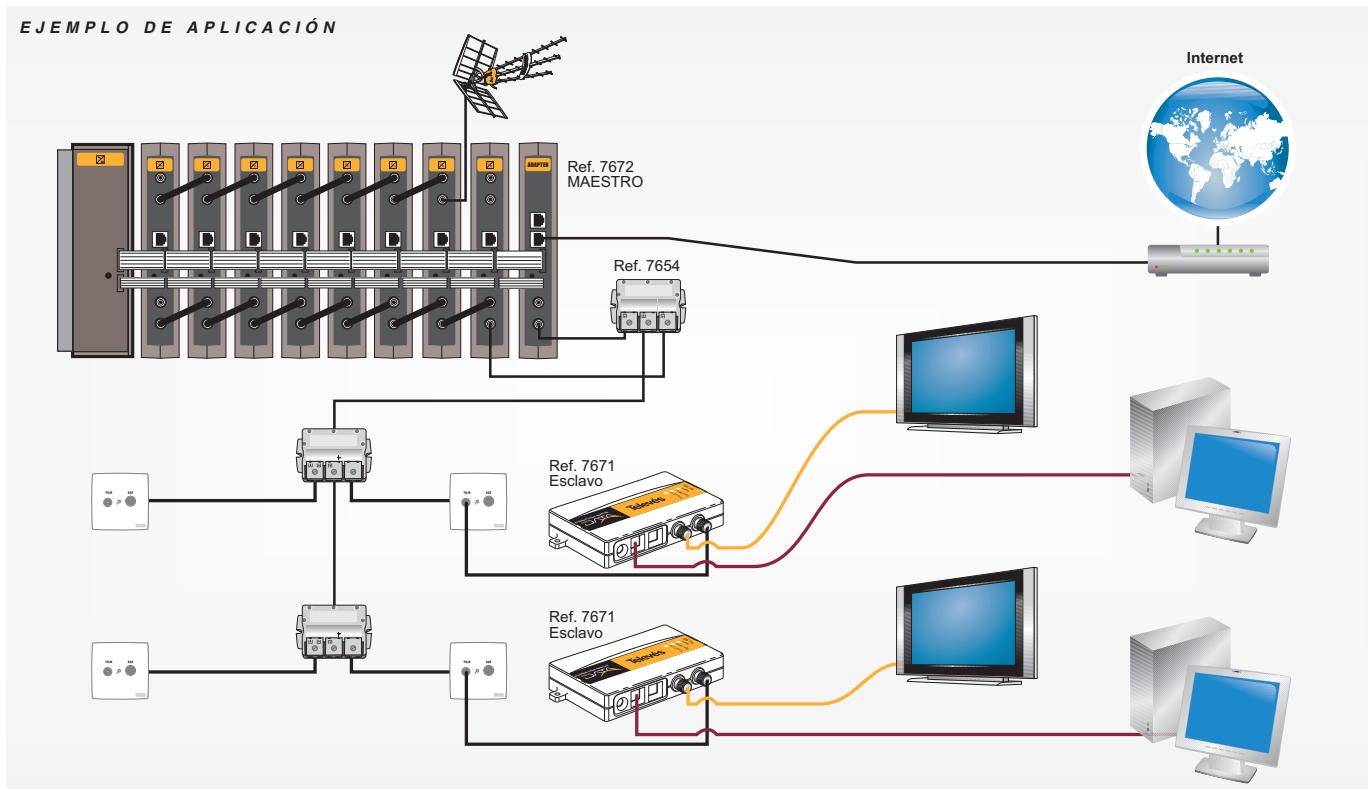
Adaptador Ethernet Coaxial MxU 128 Mbps

Referencias	7671
Conectores	
Interfaz Ethernet	2 RJ45
Interfaz Coaxial	2 F: TV + Datos
Conector Jack Aliment.	Conector 15V/800 mA
Interfaz Coaxial Datos	
Potencia de transmisión	120 dB μ V
Referencia Sensibilidad	-38 dB (-110 dBm/Hz)
Impedancia salida	75 ohms
Ancho de Banda	12-28 Mhz
Pérdidas de retorno	> 10 dB
Interfaz Coaxial TV	
Pérdida de paso	2 dB
Pérdidas de retorno	> 10 dB
Ancho de banda	57 a 2150 MHz
Impedancias de salida	75 ohms
Potencia/Temperatura	
Temperatura de trabajo (min., máx.)	-10°C, 45°C
Máximo consumo	6 Watts
Características firmware	
Nº máximo de esclavos	31
Distancia máxima red de datos	800 m.
Atenuación máxima soportada	50 dB
Atenuación mínima soportada	12 dB
Usuarios por esclavo	2



- Elemento que permite compartir un acceso directo a internet, utilizando como soporte el cable coaxial de la red de TV.
- En MxU no se puede crear una LAN interna entre los elementos referencia 7671, es necesario utilizar la referencia 7666 para realizarla.

EJEMPLO DE APLICACIÓN



Adaptador Ethernet Coaxial MxU T05 128 Mbps

Referencias	7672
Conectores	
Interfaz Ethernet	2 RJ45
Interfaz Coaxial	2 F: TV + Datos
Conector Alimentación	16 pins standard T-05
Interfaz Coaxial Datos	
Potencia de transmisión	120 dB μ V
Referencia Sensibilidad	-38 dB (-110 dBm/Hz)
Impedancia salida	75 ohms
Ancho de Banda	12-28 Mhz
Pérdidas de retorno	> 10 dB
Interfaz Coaxial TV	
Pérdidas de paso	2 dB
Pérdidas de retorno	> 10 dB
Ancho de banda	57 a 2150 MHz
Impedancias de salida	75 ohms
Potencia/Temperatura	
Temperatura de trabajo (min., máx.)	-10°C, 45°C
Máximo consumo	6 W
Características firmware	
Nº máximo de esclavos	31
Distancia máxima red de datos	800 m.
Atenuación máxima soportada	50 dB
Atenuación mínima soportada	12 dB
Usuarios por esclavo	2

- Elemento que permite compartir un acceso directo a internet, utilizando como soporte el cable coaxial de la red de TV.
- El adaptador MxU no establece una red coaxial.
- Formato T05



Router Ethernet Coaxial

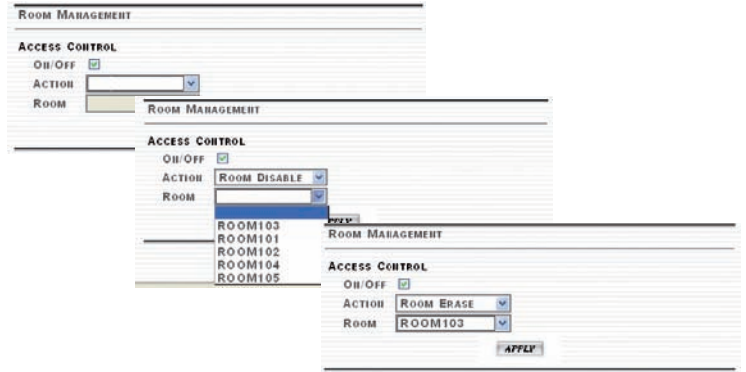
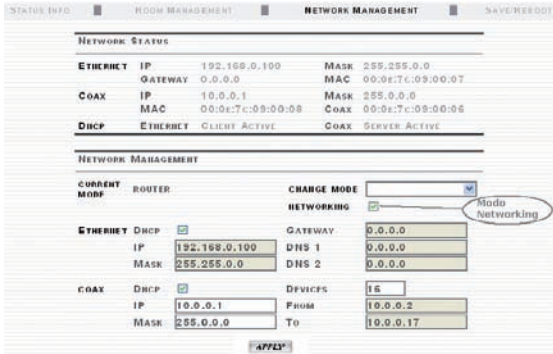
Referencias	7666
Conectores	
Interfaz Ethernet	2 RJ45
Interfaz Coaxial	2 F: TV + Datos
Conector Alimentación	16 pins standard T-05
Interfaz Coaxial Datos	
Potencia de transmisión	120 dB μ V
Referencia Sensibilidad	-38 dB (-110 dBm/Hz)
Impedancia salida	75 ohms
Ancho de Banda	12-28 Mhz
Pérdidas de retorno	> 10 dB
Interfaz Coaxial TV	
Pérdidas de paso	2 dB
Pérdidas de retorno	> 10 dB
Ancho de banda	57 a 2150 MHz
Impedancias de salida	75 ohms
Potencia/Temperatura	
Temperatura de trabajo (min., máx.)	-10°C, 45°C
Máximo consumo	6 W
Características firmware	
Nº máximo de esclavos	31
Distancia máxima red de datos	800 m.
Atenuación máxima soportada	50 dB
Atenuación mínima soportada	12 dB
Usuarios por esclavo	2

- Este elemento dispone de interface web para la configuración de:
 - Direcciones IP de las interfaces coaxial y ethernet y de los servidores DHCP.
 - Sistema de control de acceso para activar y desactivar los modems instalados en la red coaxial.

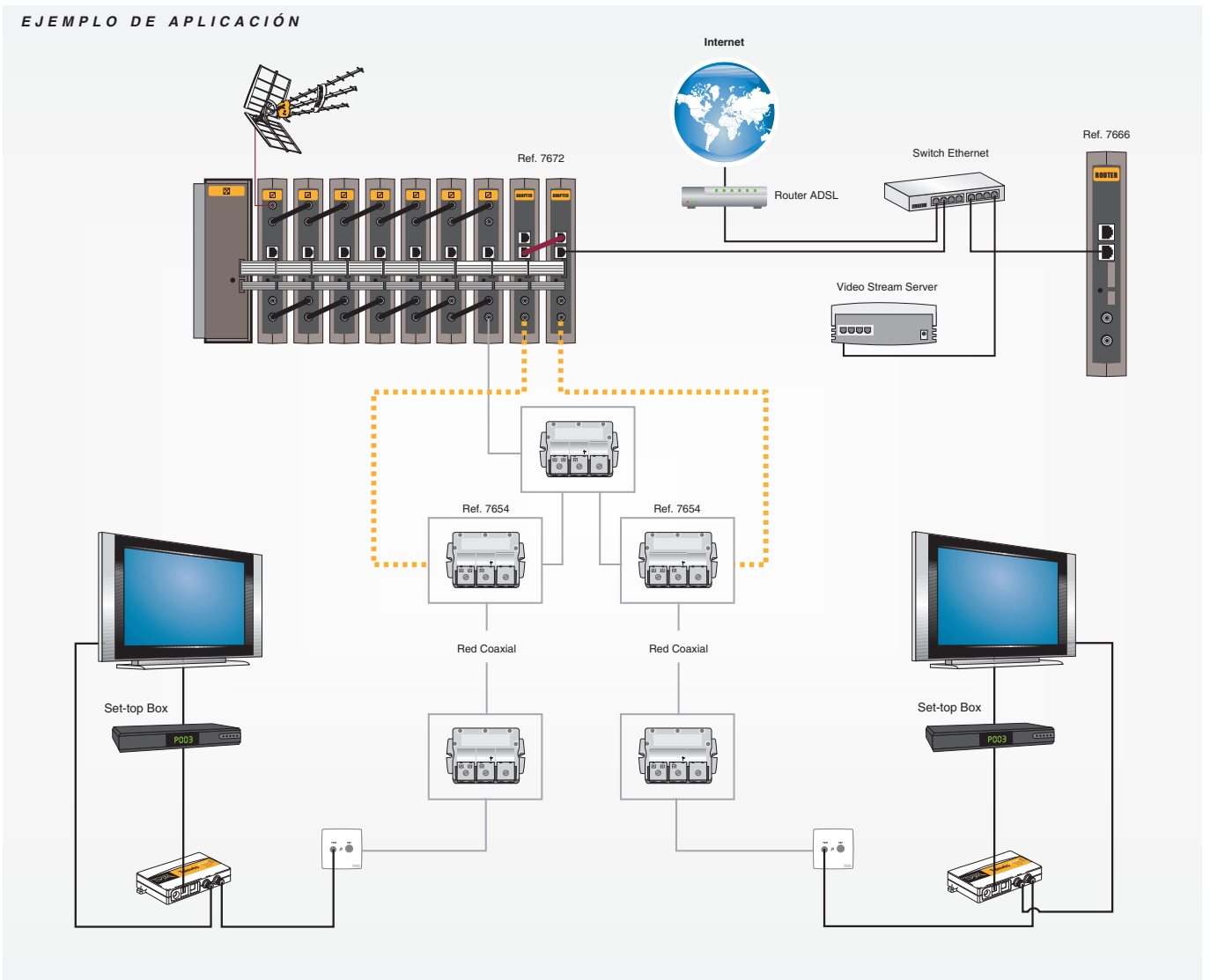




Imágenes de la web de control de la Ref. 7666

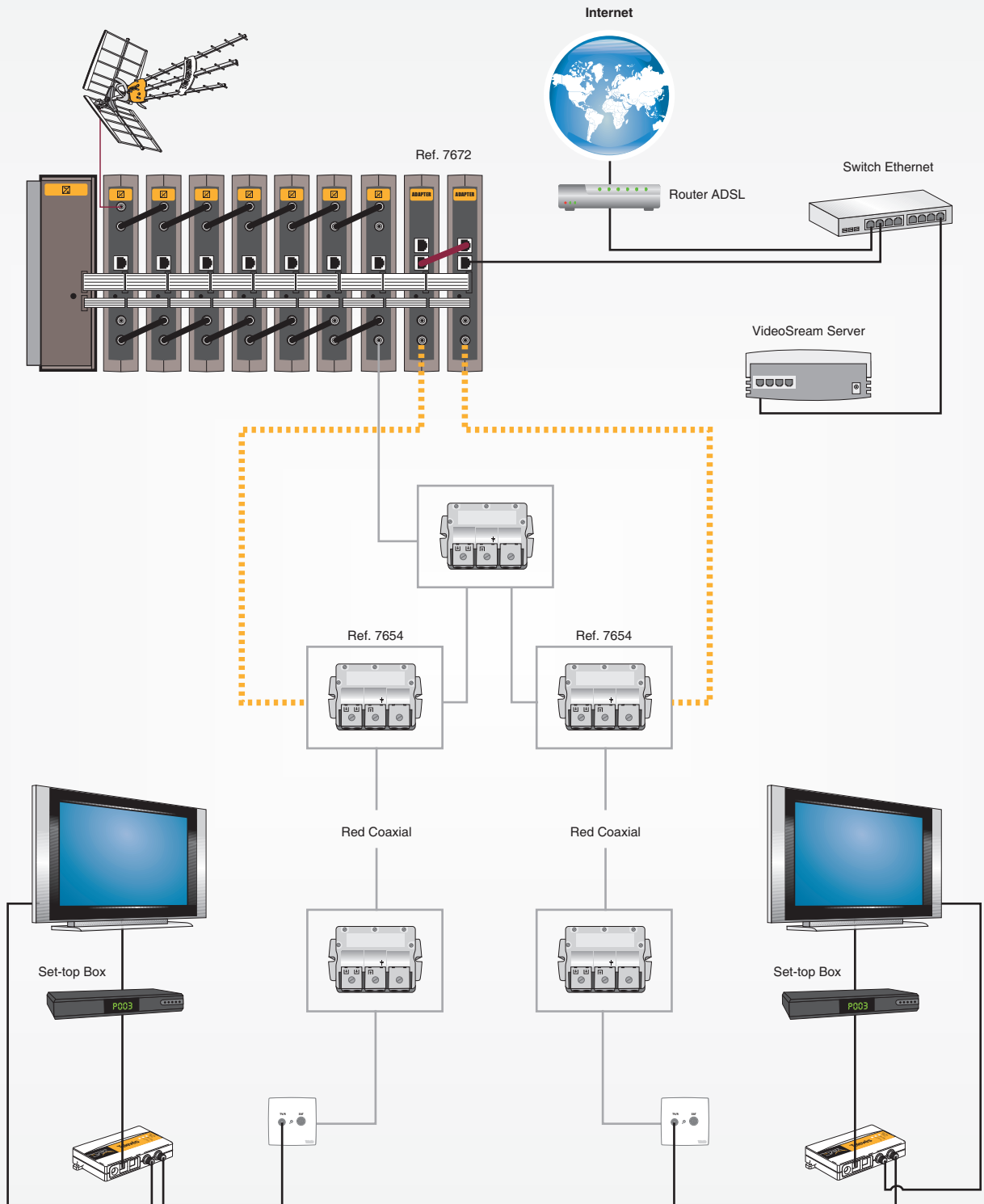


EJEMPLO DE APLICACIÓN



Ref. 7666 como re-enrutador de redes coaxiales

EJEMPLO DE APLICACIÓN





Filtro diplexor Coaxdata-Televés Integra

■ Permite aislar las bandas utilizadas por cada uno de los sistemas.

Referencias		7669	
Banda de paso	MHz	1-12	20,5-2150
Pérdidas IN FTA	dB	≥53	≤3,3
Pérdidas IN FTB		≤3,4	≥55
Rechazo entre salidas		≥33	
Índice de protección	IP	30	

7669

